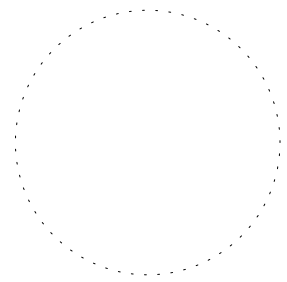


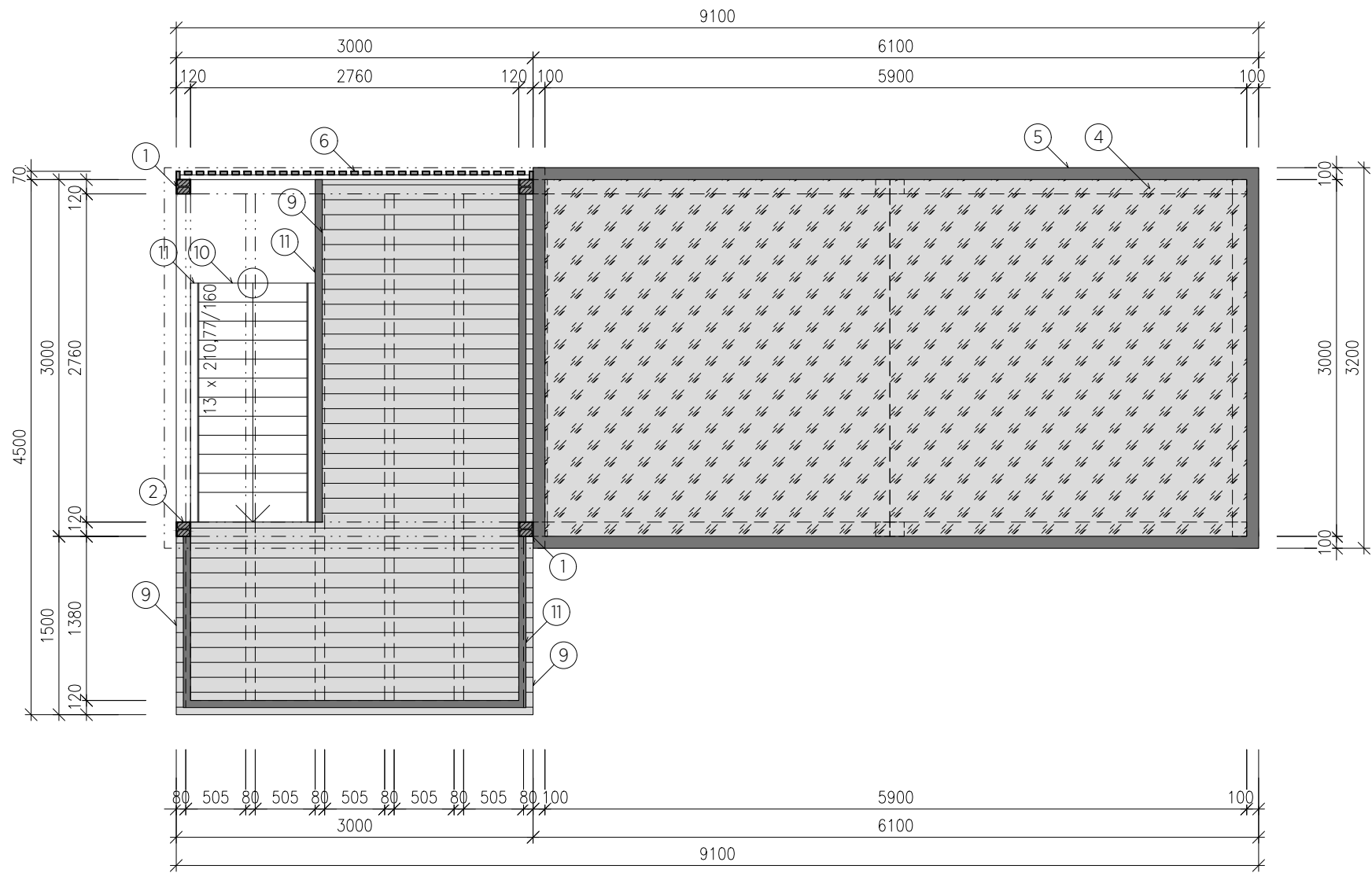
## PRÍSTREŠOK MODUL - VARIANT D

INVESTOR	SPRÁVA A ÚDRŽBA CIEŤ PREŠOVSKÉHO SAMOSPRÁVNEHO KRAJA JESENNÁ 14, 080 05 PREŠOV, IČO: 37 936 859
NÁZOV STAVBY	PRVKY DROBNEJ ARCHITEKTÚRY A OSTATNEJ VÝBAVY PRE DOPRAVNÚ A CYKLO INFRAŠTRUKTÚRU
MIESTO/Č. PARCELY	ÚZEMIE PREŠOVSKÉHO SAMOSPRÁVNEHO KRAJA
STUPEŇ	DOKUMENTÁCIA PRE STAVEBNÉ POVOLENIE A REALIZÁCIU STAVBY
ČASŤ PD	ARCHITEKTÚRA
AUTOR/ZHOTOVITEĽ	ŠTOFIRA ARCHITEKTI, S. R. O., STROJÁRSKA 2206/97, 069 01 SNINA, IČO: 52 736 156
ZODP. PROJEKTANT	ING. ARCH. MARTIN ŠTOFIRA, AUTORIZOVANÝ ARCHITEKT SKA 2054 AA
DÁTUM	12/2023

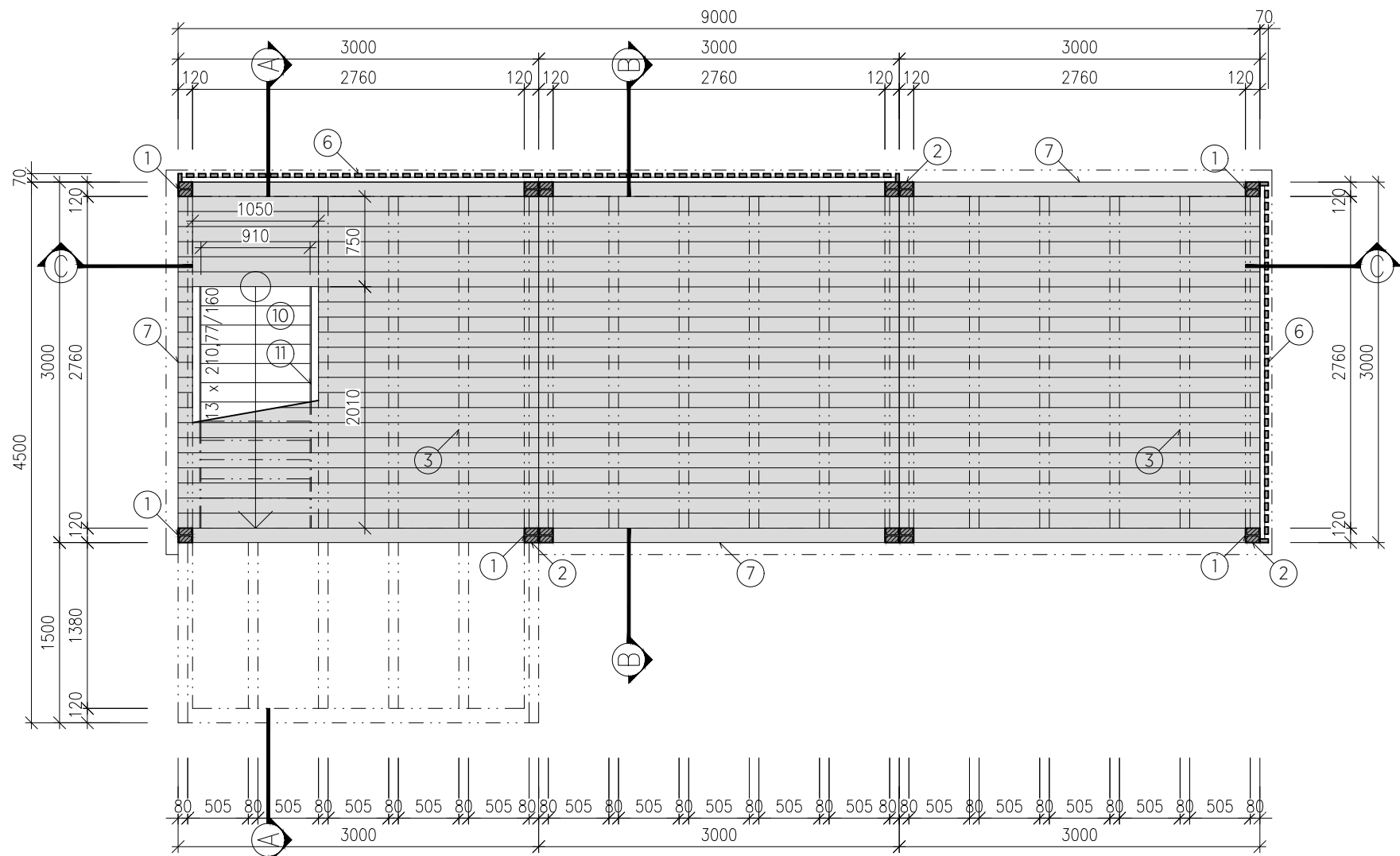


## PRÍSTREŠOK MODUL - VARIANT D

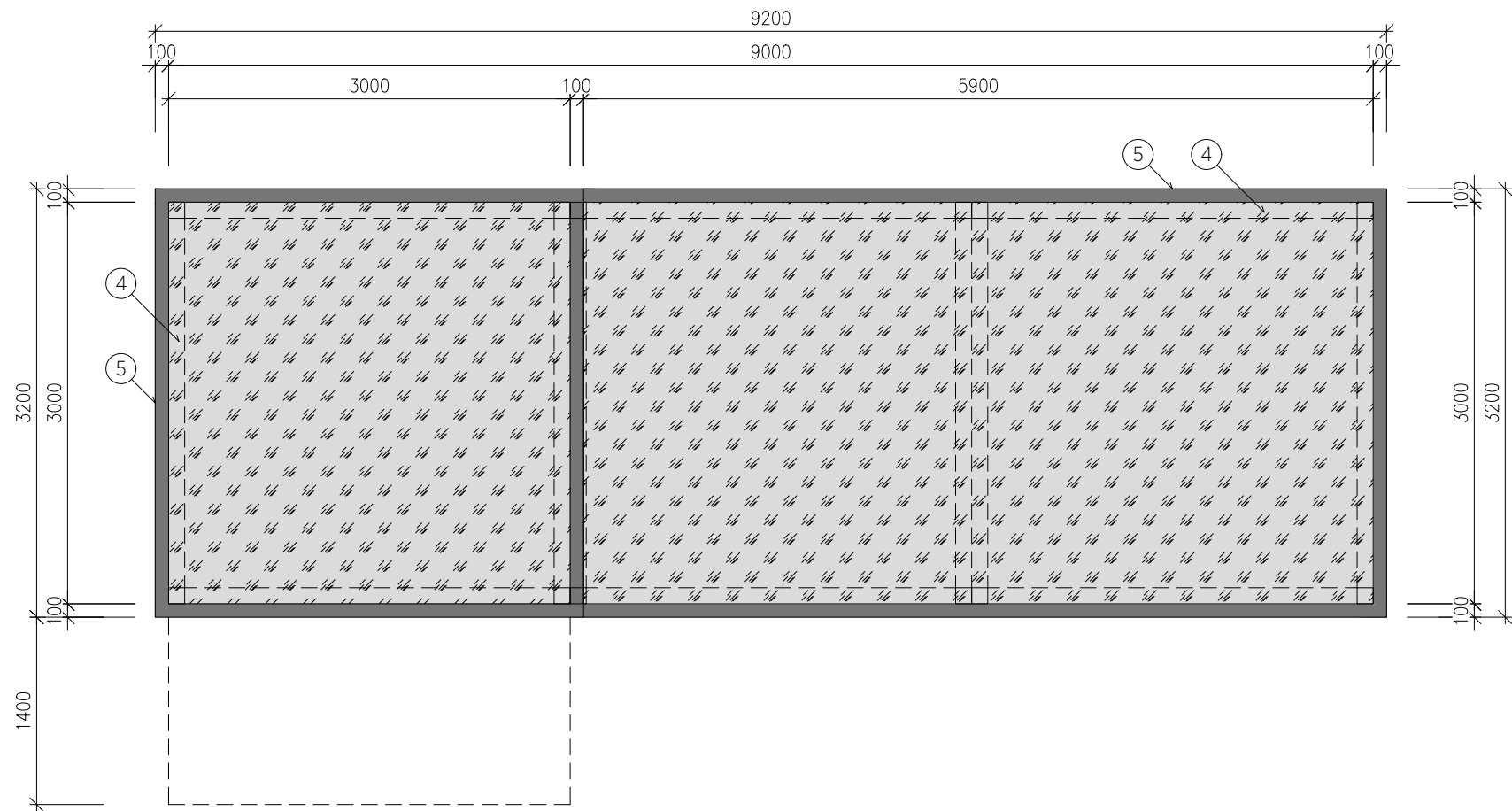
INVESTOR	SPRÁVA A ÚDRŽBA CIEŤ PREŠOVSKÉHO SAMOSPRÁVNEHO KRAJA JESENNÁ 14, 080 05 PREŠOV, IČO: 37 936 859
NÁZOV STAVBY	PRVKY DROBNEJ ARCHITEKTÚRY A OSTATNEJ VÝBAVY PRE DOPRAVNÚ A CYKLO INFRAŠTRUKTÚRU
MIESTO/Č. PARCELY	ÚZEMIE PREŠOVSKÉHO SAMOSPRÁVNEHO KRAJA
STUPEŇ	DOKUMENTÁCIA PRE STAVEBNÉ POVOLENIE A REALIZÁCIU STAVBY
ČASŤ PD	ARCHITEKTÚRA
AUTOR/ZHOTOVITEĽ	ŠTOFIRA ARCHITEKTI, S. R. O., STROJÁRSKA 2206/97, 069 01 SNINA, IČO: 52 736 156
ZODP. PROJEKTANT	ING. ARCH. MARTIN ŠTOFIRA, AUTORIZOVANÝ ARCHITEKT SKA 2054 AA
DÁTUM	12/2023



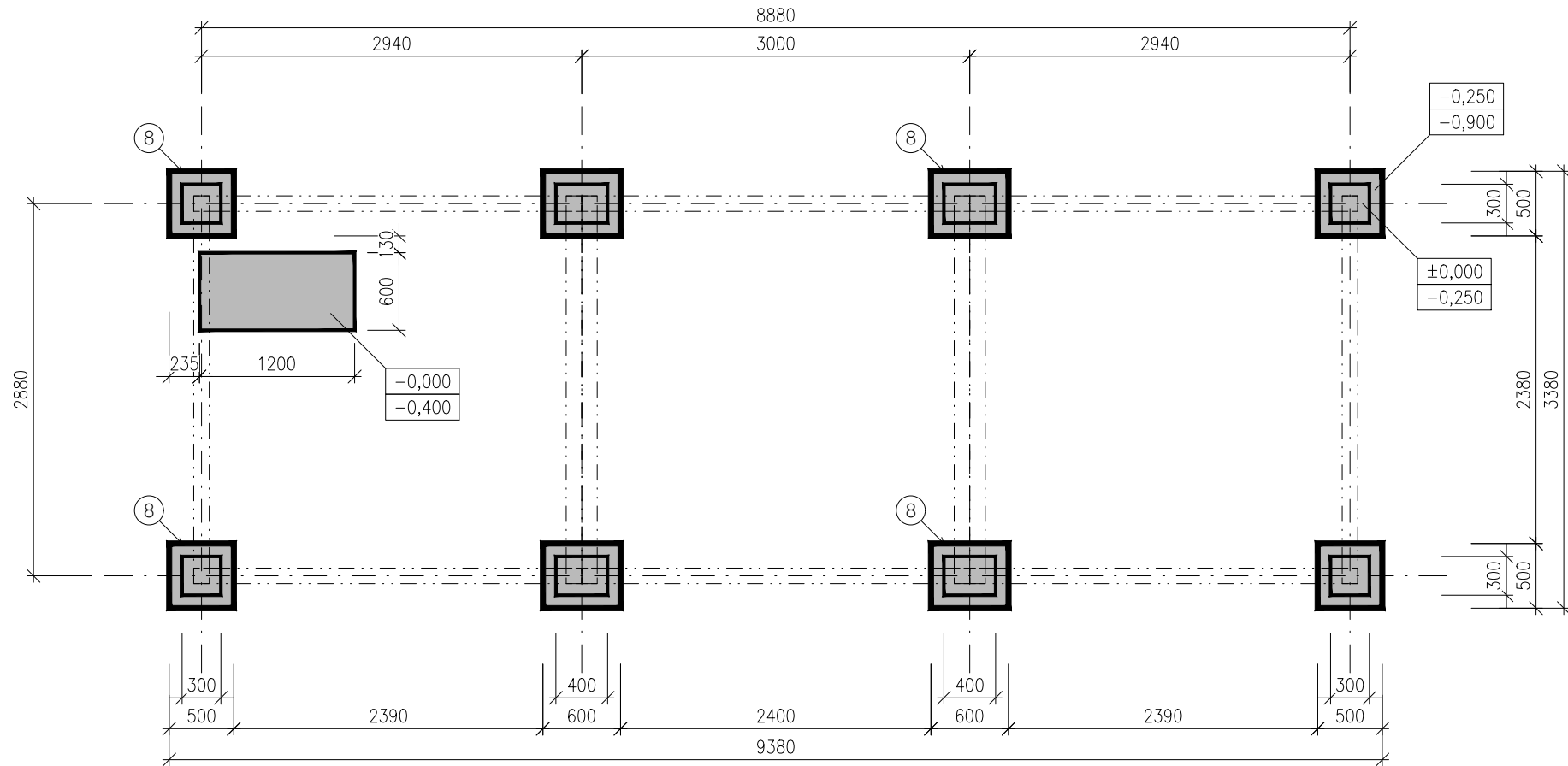
PÔDORYS 2. NP



PÔDORYS 1. NP



PÔDORYS STRECHY



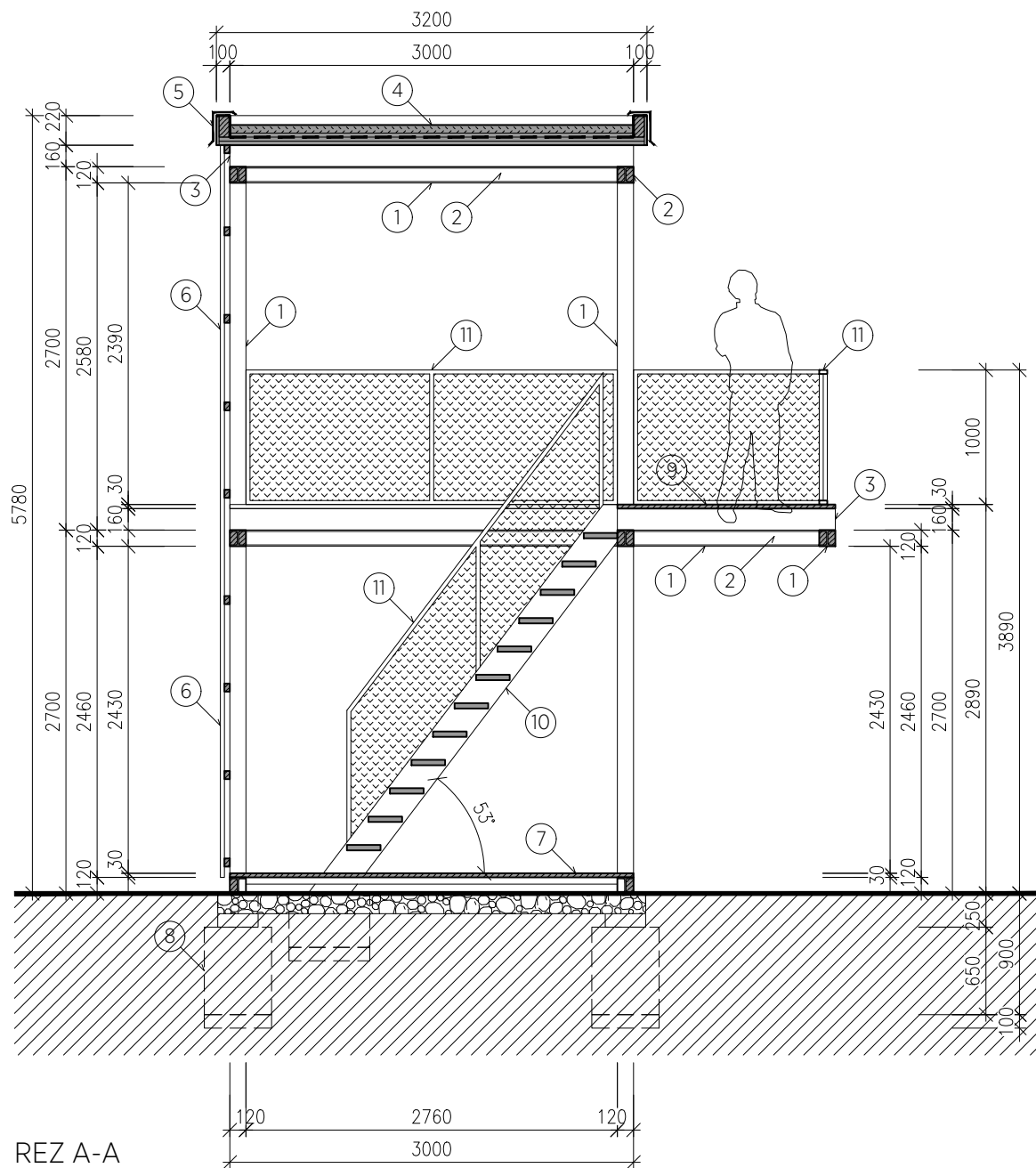
PÔDORYS ZÁKLADOV

LEGENDA MATERIÁLOV

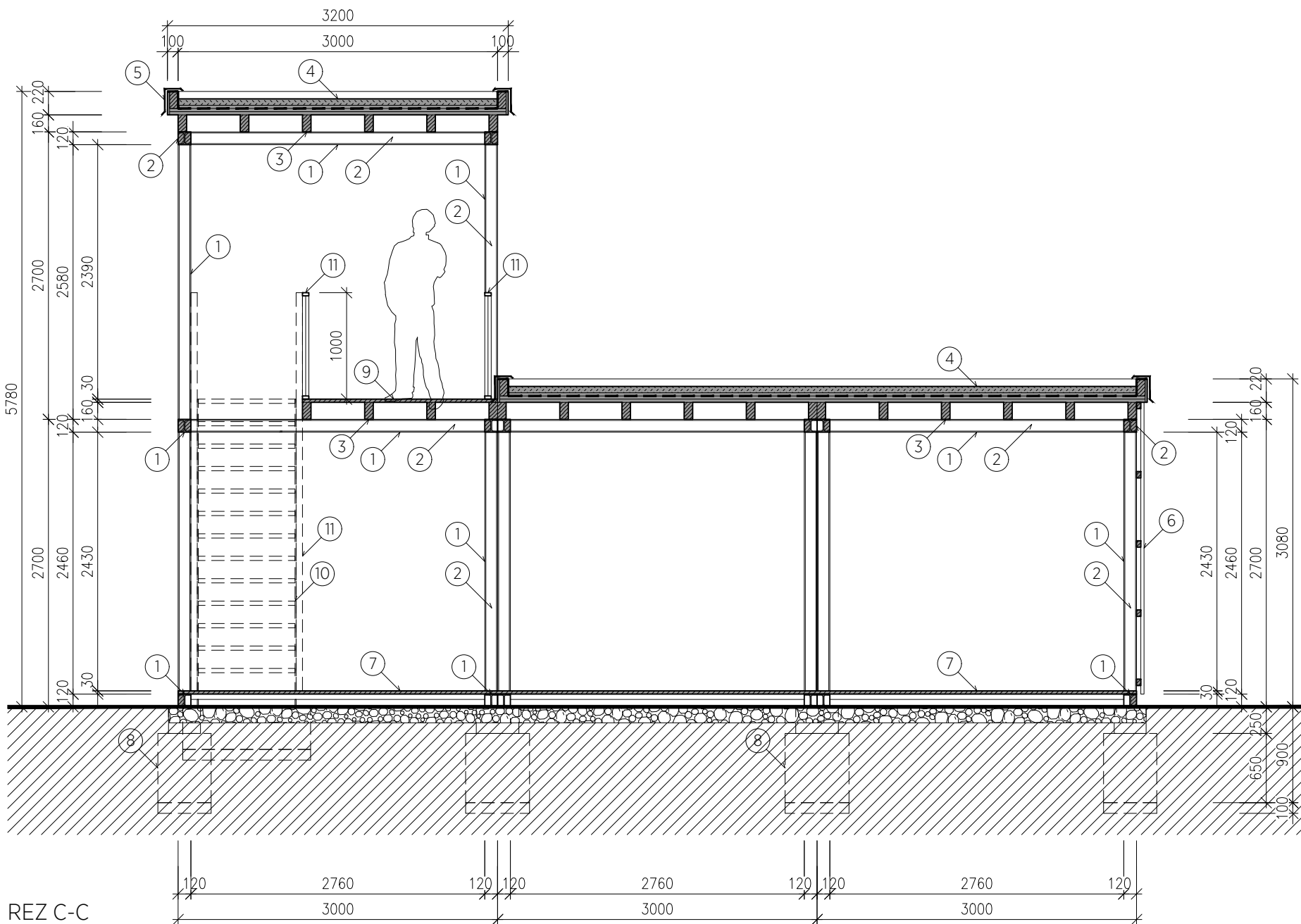
- 1 OCELOVÝ PROFIL HEA 120 S OCHRANNÝM FAREBNÝM NÁTEROM ZABRAŇUJÚCIM KORÓZII - ZVISLÉ STĽPY A VODOROVNÉ NOSNÍKY
- 2 DREVENÉ HRANOLY CCA 110x55 mm S OCHRANNÝM NÁTEROM - DREVENÁ VÝPLŇ OCELOVÝCH NOSNÍKOV V POHLADOVÝCH STRANÁCH
- 3 DREVENÉ STREŠNÉ NOSNÍKY 160x80 mm S OCHRANNÝM NÁTEROM
- 4 EXTENZÍVNA VEGETAČNÁ STRECHA S HYDROIZOLÁCIOU A DREVENÝM ZÁKLUPOM, ODVOD DAŽĐOVEJ VODY ATIKOVÝM CHRLIČOM
- 5 ATIKOVÉ OPLECHOVANIE S POZINK ÚPRAVOU, TMAVOSIVÁ FARBA
- 6 ZVISLÝ DREVENÝ LAŤOVÝ OBKLAD S OCHRANNÝM NÁTEROM, CCA 60x30 mm, POUŽITIE NA STRANÁCH PODĽA POTREBY SITUÁCIE
- 7 DREVENÁ DOSKOVÁ PODLAHA S OCHRANNÝM NÁTEROM HRúbKY CCA 30 mm, S MEDZERAMI NA ODVOD DAŽĐOVEJ VODY A NEČISTÔT ULOŽENÁ A KOTVENÁ DO SYSTÉMOVÉHO ROZNAŠACIEHO ROŠTU NA ŠTRKOVOM PODKLADE
- 8 ZÁKLADY - BETÓNOVÁ PÁTKA PREPOJENÁ OCELOVOU VÝSTUŽOU S BETÓNOVOU DEBNIACOU TVÁRNICOU 300x300 mm, 400x300 mm
- 9 DREVENÁ DOSKOVÁ PODLAHA S OCHRANNÝM NÁTEROM HRúbKY CCA 30 mm, S MEDZERAMI NA ODVOD DAŽĐOVEJ VODY A NEČISTÔT ULOŽENÁ A KOTVENÁ DO DREVENÝCH STREŠNÝCH NOSNÍKOV 160x80 mm
- 10 REBRÍKOVÉ SCHODISKO NA TERASOVÚ VYHLIADKU NA 2.NP - OCELOVÉ BOČNICE A DREVENÉ STUPNE S OCHRANNÝMI NÁTERMI
- 11 ZÁBRADLIE Z OCELOVÝCH PROFILOV 60x30 mm S OCHRANNÝM FAREBNÝM NÁTEROM A S VÝPLŇOU Z NEREZOVEJ LANKOVEJ SIETE

- PRI UMIESTŇOVANÍ, ORIENTÁCII A ROZLOŽENÍ JEDNOTLIVÝCH OBJEKTOV A PRVKOV ZOHLADNIŤ DOPRAVNÉ NAPOJENIA, PEŠIE A CYKLISTICKÉ PRÍSTUPY, TERÉNNÉ MOŽNOSTI, VÝHLADY, SVETOVÉ STRANY, SMER PREVLAĐAJÚCICH VETROV A MOŽNOSTI INŠTALÁCIE FOTOVOLTAICKÝCH PANELOV S BATÉRIOVÝM ULOŽISKOM PRE NABÍJANIE ELEKTROBICYKLOV;
- TIETO ASPEKTY ZOHLADNIŤ AJ PRI VOĽBE ROZLOŽENIA A INŠTALÁCIE VARIOVATEĽNÝCH STENOVÝCH PANELOV, SMERU VYVEDENIA DAŽĐOVEJ VODY ZO ŠIKMÝCH A PLOCHÝCH STRECH, PRÍPADNE INŠTALÁCIE BLESKOZVODU
- PRI ZAKLADANÍ STAVEBNÝCH OBJEKTOV A PRVKOV ZOHLADNIŤ STATICKÉ POSÚDENIE, LOKÁLNE ŠPECIFIKÁ, MORFOLOGIU TERÉNU, ZLOŽENIE PÔDY A GEOLOGICKÉ POMERY
- PRESNÉ MATERIÁLY, FAREBNÉ ODTIENE A POVRCHOVÚ ÚPRAVU UJASNIŤ PRED OBJEDNÁVANÍM A ZADÁVANÍM DO VÝROBY
- DREVENÉ KONŠTRUKCIE A PRVKY OŠETRIŤ OCHRANNÝMI NÁTERMI NA BÁZE EKOLOGICKÝCH OLEJOV S UV OCHRANOU A OCHRANOU NA ZNÍŽENIE PROCESU NASÁVANIA VODY A ZOŠCHYNANIA DREVA, NAPR. OCHRANNOU BEZFAREBNOU OLEJOVOU LAŽÚROU
- KOVOVÉ KONŠTRUKCIE A PRVKY REALIZOVAŤ V NEHRDZAVEJÚCOM PREVEDENÍ, RESP. POUŽIŤ ANTIKORÓZNE OCHRANNÉ NÁTERY A POVRCHOVÚ ÚPRAVU
- PRI REALIZÁCII POSTUPOVAŤ V SÚĽADE S PLATNÝMI STN A EN
- PRI REALIZÁCII DODRŽIAVAŤ STAVEBNÉ POSTUPY A PRVKY ODPORÚČANÉ VÝROBCAMI DODÁVANÝCH MATERIÁLOV A RIADIŤ SA ŠTANDARDNÝMI DETAILAMI
- PRÍPADNÉ NEZHODY A NEJASNOSTI JE NUTNÉ PRED REALIZÁCIOU SAMOTNÝCH PRÁČ KONZULTOVAŤ SO ZHOTOVITEĽOM PROJEKTOVEJ DOKUMENTÁCIE A ZODPOVEDNÝM STAVEBNÝM DOZOROM
- PRED ZAČATÍM VÝSTAVBY JE POTREBNÉ OVERIŤ POLOHU VŠETKÝCH EXISTUJÚCICH INŽINIERSKÝCH SIETÍ. JE NUTNÉ DORŽAŤ OCHRANNE PÁSMO A ZABEZPEČIŤ OCHRANU SIETÍ PRED POŠKODENÍM, PODĽA POŽIADAVIEK SPRÁVCOV SIETÍ
- VÝKRESY NENAHŔADZAJÚ DIELENSKÚ DOKUMENTÁCIU DODÁVATEĽA STAVBY. SPÔSOBY KOTVENIA A POUŽITIE SPOJOVACÍCH PRVKOV KONZULTOVAŤ SO ZHOTOVITEĽOM PROJEKTOVEJ DOKUMENTÁCIE A ZODPOVEDNÝM STAVEBNÝM DOZOROM

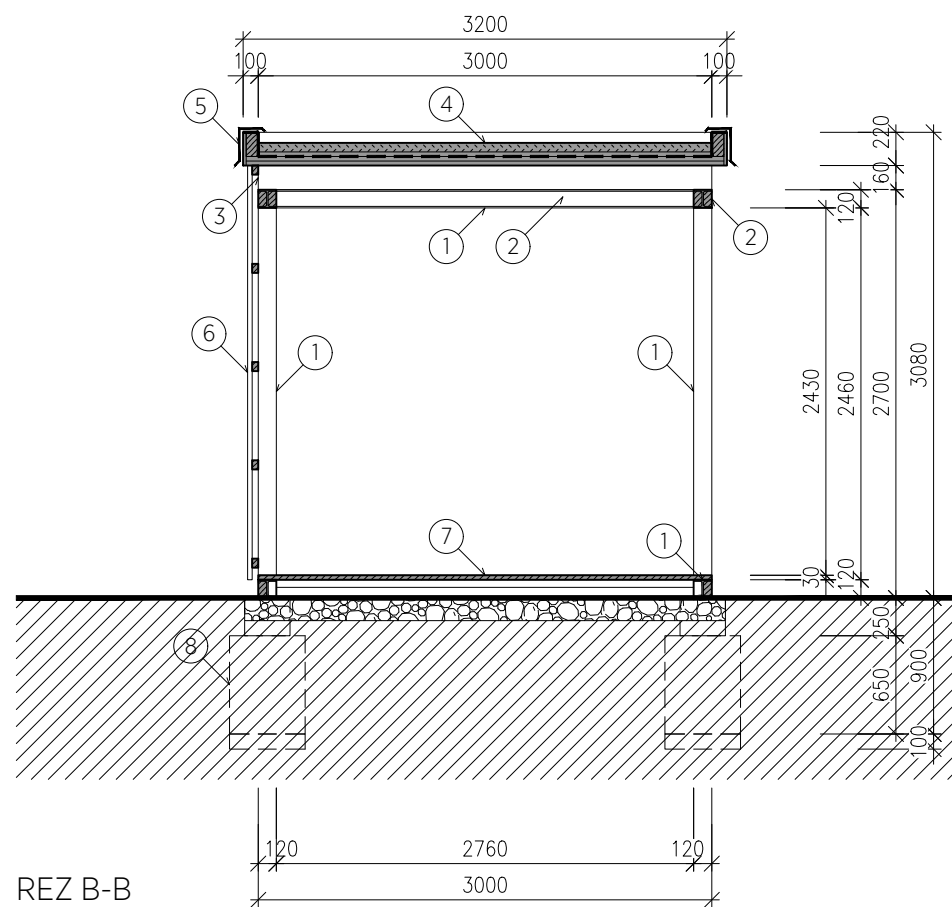
OBJEDNÁVATEĽ	SPRÁVA A ÚDRŽBA CIEST PREŠOVSKÉHO SAMOSPRÁVNEHO KRAJA, JESENNÁ 14, 080 05 PREŠOV, IČO: 37 936 859		
NÁZOV STAVBY	PRVKY DROBNEJ ARCHITEKTÚRY A OSTATNEJ VÝBAVY PRE DOPRAVNÚ A CYKLO INFRAŠTRUKTÚRU		
MIESTO/Č. PARCELY	ÚZEMIE PREŠOVSKÉHO SAMOSPRÁVNEHO KRAJA		
AUTOR/ZHOTOVITEĽ	ŠTOFIRA ARCHITEKTI, S. R. O., STROJÁRSKA 2206/97, 069 01 SNINA, IČO: 52 736 156		
ZODP. PROJEKTANT	ING. ARCH. MARTIN ŠTOFIRA, AUTORIZOVANÝ ARCHITEKT 2054 AA SKA		
VYPRACOVAL	ING. ARCH. MARTIN ŠTOFIRA, ING. ARCH. KATARÍNA ŠTOFIROVÁ, PHD.	FORMÁT	4 A4
STUPEŇ	DOKUMENTÁCIA PRE STAVEBNÉ POVOLENIE A REALIZÁCIU STAVBY	MIERKA	1:50
PROFESIA	ARCHITEKTÚRA	DÁTUM	12.2023
OBSAH VÝKRESU	PRÍSTREŠOK MODUL - VARIANT D - PÔDORYSY		Č. V. 01



REZ A-A



REZ C-C



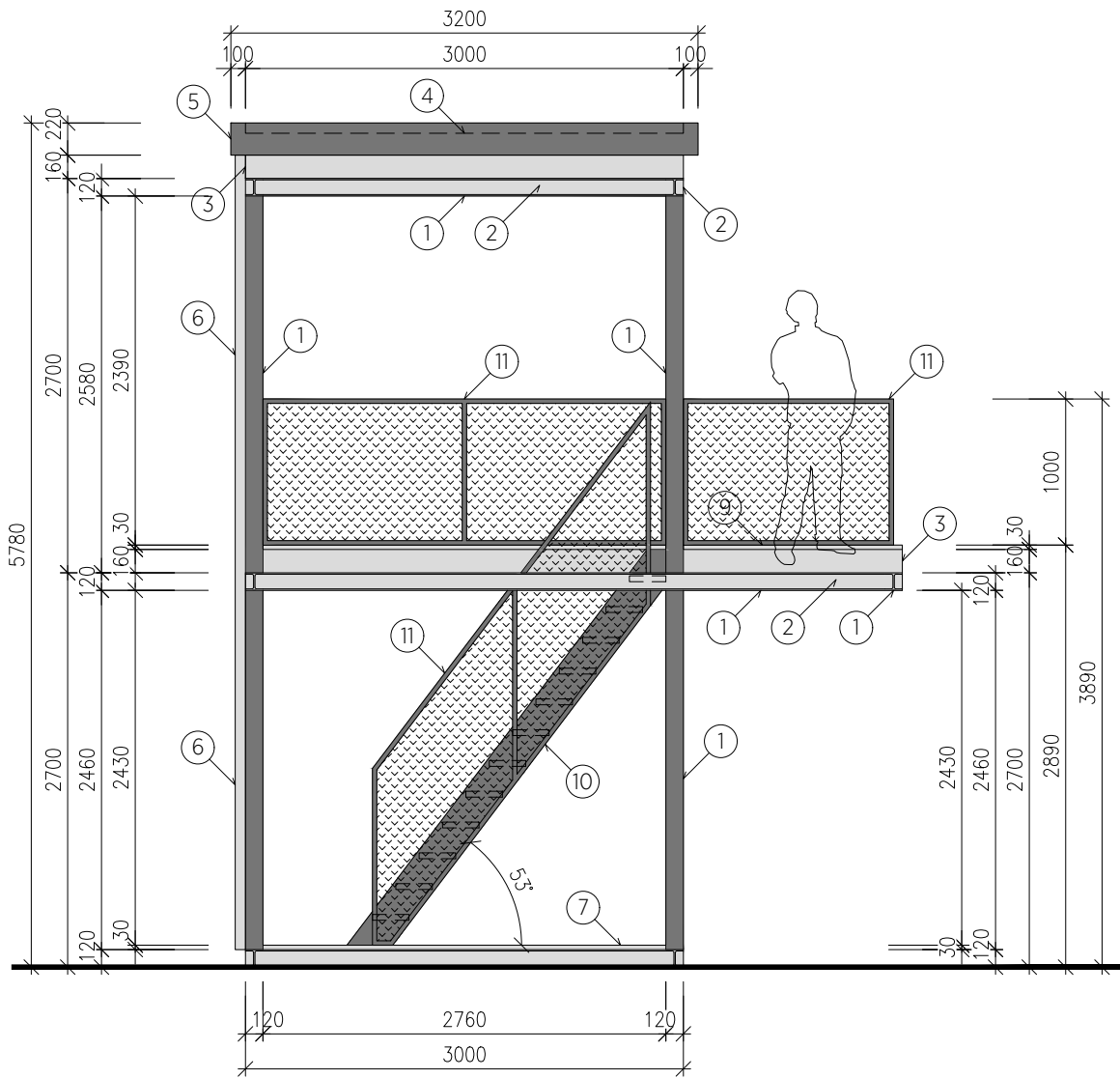
REZ B-B

- PRI UMIESŤOVANÍ, ORIENTACÍ A ROZLOŽENÍ JEDNOTLIVÝCH OBJEKTŮV A PRVKOV ZOHĽADNIŤ DOPRAVNÉ NAPOJENIA, PEŠIE A CYKLISTICKÉ PRÍSTUPY, TERÉNNÉ MOŽNOSTI, VÝHLADY, SVETOVÉ STRANY, SMER PREVLAĐAJÚCICH VETROV A MOŽNOSTI INŠTALÁCIE FOTOVOLTAICKÝCH PANEĽOV S BATERIOVÝM ÚLOŽISKOM PRE NABÍJANIE ELEKTROBICYKĽOV;
- TIETO ASPEKTY ZOHĽADNIŤ AJ PRI VOĽBE ROZLOŽENIA A INŠTALÁCIE VARIOVATEĽNÝCH STENOVÝCH PANEĽOV, SMERU VYVEDENIA DAŽĐOVEJ VODY ZO ŠÍKMYCH A PLOCHÝCH STRIECH, PRÍPADNE INŠTALÁCIE BLESKOZVODU
- PRI ZAKLADANÍ STAVEBNÝCH OBJEKTŮV A PRVKOV ZOHĽADNIŤ STATICKÉ POSÚDENIE, LOKÁLNE ŠPECIFIKÁ, MORFOLOGIU TERÉNU, ZLOŽENIE PÔDY A GEOLOGICKÉ POMERY
- PRESNÉ MATERIÁLY, FAREBNÉ ODTIENE A POVRCHOVÚ ÚPRAVU UJASNIŤ PRED OBJEDNÁVANÍM A ZADÁVANÍM DO VÝROBY
- DREVENÉ KONŠTRUKCIE A PRVKY OŠETRIŤ OCHRANNÝMI NÁTERMI NA BÁZE EKOLOGICKÝCH OLEJOV S UV OCHRANOU A OCHRANOU NA ZNÍŽENIE PROCESU NASÁVANIA VODY A ZOSCHŤYNANIA DREVA, NAPR. OCHRANNOU BEZFAREBNOU OLEJOVOU LAZÚROU
- KOVOVÉ KONŠTRUKCIE A PRVKY REALIZOVAŤ V NEHRDZAVEJÚCOM PREVEDENÍ, RESP. POUŽIŤ ANTIKORÓZNE OCHRANNÉ NÁTERY A POVRCHOVÚ ÚPRAVU
- PRI REALIZÁCII POSTUPOVAŤ V SÚĽADE S PLATNÝMI STN A EN
- PRI REALIZÁCII DODRŽIAVAŤ STAVEBNÉ POSTUPY A PRVKY ODPOŮČANÉ VÝROBCAMI DODÁVANÝCH MATERIÁĽOV A RIADIŤ SA ŠTANDARDNÝMI DETAILAMI
- PRÍPADNÉ NEZHODY A NEJASNOSTI JE NUTNÉ PRED REALIZÁCIOU SAMOTNÝCH PRÁČ KONZULTOVAŤ SO ZHOTOVITEĽOM PROJEKTOVEJ DOKUMENTÁCIE A ZODPOVEDNÝM STAVEBNÝM DOZOROM
- PRED ZAČATÍM VÝSTAVBY JE POTREBNÉ OVERIŤ POLOHU VŠETKÝCH EXISTUJÚCICH INŽINIERSKÝCH SIETÍ. JE NUTNÉ DORŽAŤ OCHRANNÉ PÁSMA A ZABEZPEČIŤ OCHRANU SIETÍ PRED POŠKODENÍM, PODĽA POŽIADAVIEK SPRÁVCŮV SIETÍ
- VÝKRESY NENAHRAĐZAJÚ DIELENSKÚ DOKUMENTÁCIU DODÁVATEĽA STAVBY, SPÔSOBY KOTVENIA A POUŽITIE SPOJOVACÍCH PRVKOV KONZULTOVAŤ SO ZHOTOVITEĽOM PROJEKTOVEJ DOKUMENTÁCIE A ZODPOVEDNÝM STAVEBNÝM DOZOROM

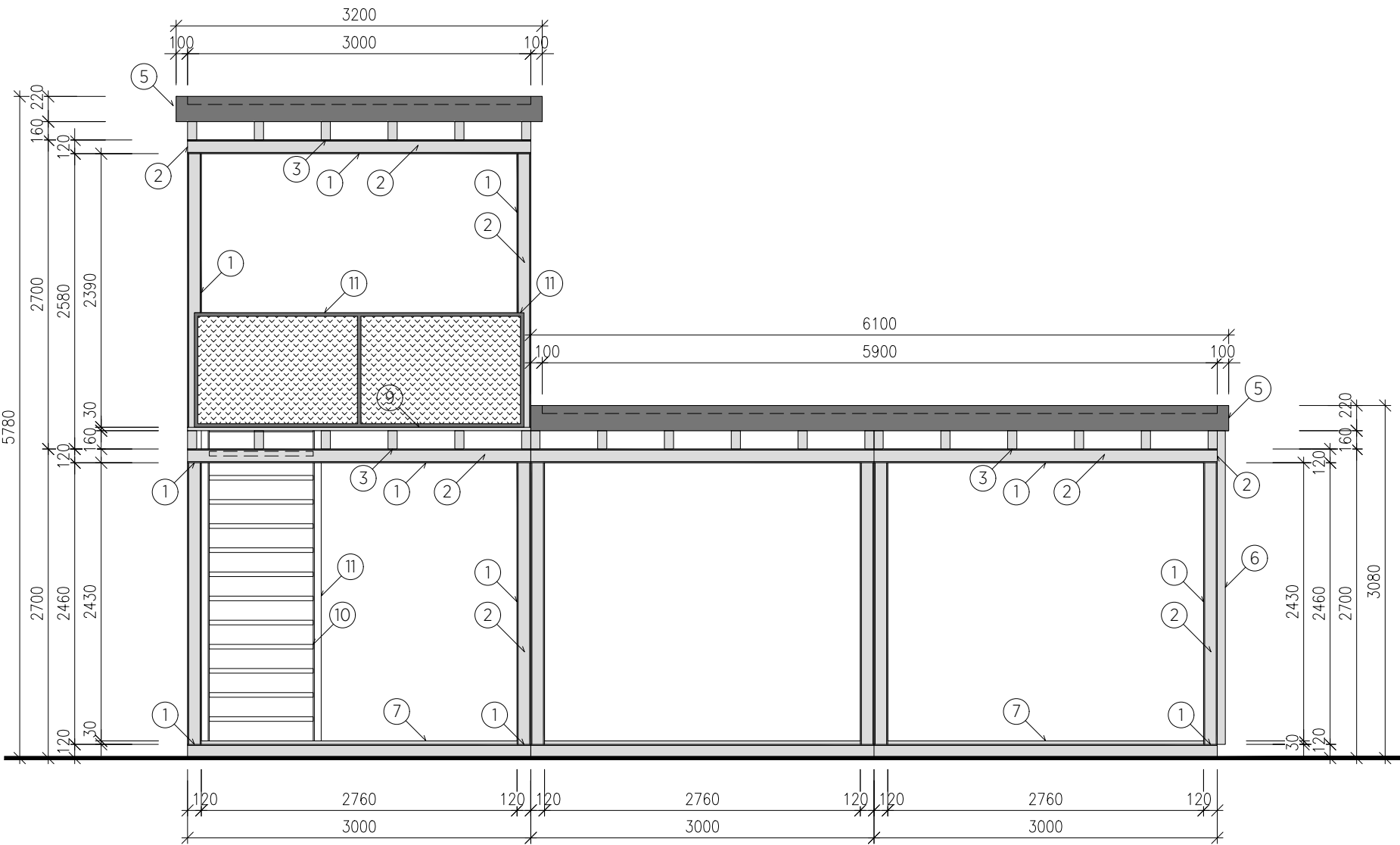
LEGENDA MATERIÁĽOV

- ① OCEĽOVÝ PROFIL HEA 120 S OCHRANNÝM FAREBNÝM NÁTEROM ZABRAŇUJÚCIM KORÓZII - ZVISLÉ STĽPY A VODOROVNÉ NOSNÍKY
- ② DREVENÉ HRANOLY CCA 110x55 mm S OCHRANNÝM NÁTEROM - DREVENÁ VÝPLŇ OCEĽOVÝCH NOSNÍKOV V POHĽADOVÝCH STRANÁCH
- ③ DREVENÉ STREŠNÉ NOSNÍKY 160x80 mm S OCHRANNÝM NÁTEROM
- ④ EXTENZÍVNA VEGETAČNÁ STRECHA S HYDROIZOLÁCIOU A DREVENÝM ZÁKLUPOM, ODVOD DAŽĐOVEJ VODY ATIKOVÝM CHRĽIČOM
- ⑤ ATIKOVÉ OPLECHOVANIE S POZINK ÚPRAVOU, TMAVOSIVÁ FARBA
- ⑥ ZVISLÝ DREVENÝ LAŤOVÝ OBKLAD S OCHRANNÝM NÁTEROM, CCA 60x30 mm, POUŽITIE NA STRANÁCH PODĽA POTREBY SITUÁCIE
- ⑦ DREVENÁ DOSKOVÁ PODLAHA S OCHRANNÝM NÁTEROM HRŮBKY CCA 30 mm, S MEDZERAMI NA ODVOD DAŽĐOVEJ VODY A NEČISTÔT ULOŽENÁ A KOTVENÁ DO SYSTÉMOVÉHO ROZŇASÁČIEHO ROŠTU NA ŠTRKOVOM PODKLADE
- ⑧ ZÁKLADY - BETÓNOVÁ PÁTKA PREPOJENÁ OCEĽOVOU VÝSTUŽOU S BETÓNOVOU DEBNICOU TVÁRNICOU 300x300 mm, 400x300 mm
- ⑨ DREVENÁ DOSKOVÁ PODLAHA S OCHRANNÝM NÁTEROM HRŮBKY CCA 30 mm, S MEDZERAMI NA ODVOD DAŽĐOVEJ VODY A NEČISTÔT ULOŽENÁ A KOTVENÁ DO DREVENÝCH STREŠNÝCH NOSNÍKOV 160x80 mm
- ⑩ REBRÍKOVÉ SCHODISKO NA TERASOVÚ VYHLIADKU NA 2.NP - OCEĽOVÉ BOČNICE A DREVENÉ STUPNE S OCHRANNÝMI NÁTERMI
- ⑪ ZÁBRADLIE Z OCEĽOVÝCH PROFIĽOV 60x30 mm S OCHRANNÝM FAREBNÝM NÁTEROM A S VÝPLŇOU Z NEREZOVOVEJ LANKOVEJ SIETE

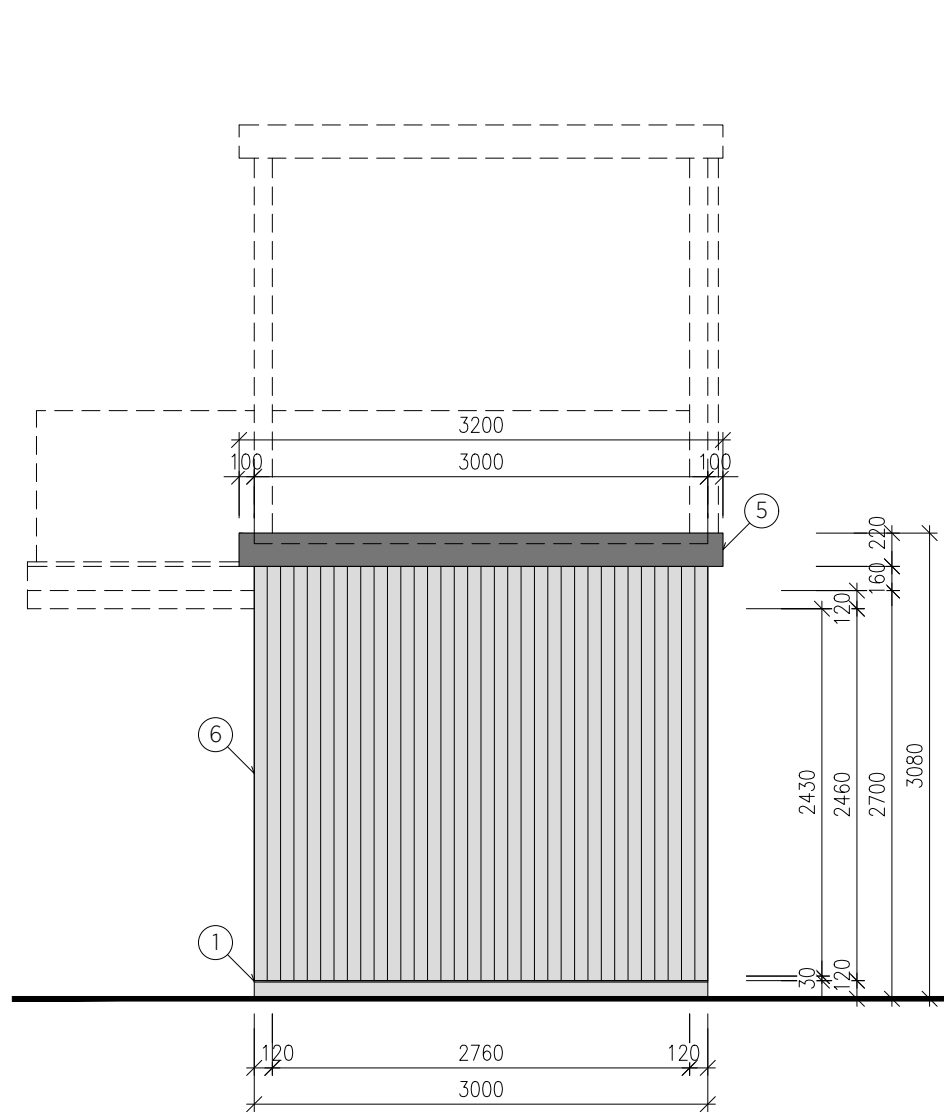
OBJEDNÁVATEĽ	SPRÁVA A ÚDRŽBA CIEST PREŠOVSKÉHO SAMOSPRÁVNEHO KRAJA, JESENNÁ 14, 080 05 PREŠOV, IČO: 37 936 859		
NÁZOV STAVBY	PRVKY DROBNEJ ARCHITEKTÚRY A OSTATNEJ VÝBAVY PRE DOPRAVNÚ A CYKLO INFRAŠTRUKTÚRU		
MIESTO/Č. PARCELY	ÚZEMIE PREŠOVSKÉHO SAMOSPRÁVNEHO KRAJA		
AUTOR/ZHOTOVITEĽ	ŠTOFIRA ARCHITEKTI, S. R. O., STROJÁRSKA 2206/97, 069 01 SNINA, IČO: 52 736 156		
ZODP. PROJEKTANT	ING. ARCH. MARTIN ŠTOFIRA, AUTORIZOVANÝ ARCHITEKT 2054 AA SKA		
VYPRACOVAL	ING. ARCH. MARTIN ŠTOFIRA, ING. ARCH. KATARÍNA ŠTOFIROVÁ, PHD.	FORMÁT	4 A4
STUPEŇ	DOKUMENTÁCIA PRE STAVEBNÉ POVOLENIE A REALIZÁCIU STAVBY	MIERKA	1:50
PROFESIA	ARCHITEKTÚRA	DÁTUM	12.2023
OBSAH VÝKRESU	PRÍSTREŠOK MODUL - VARIANT D - REZY		Č. V. 02



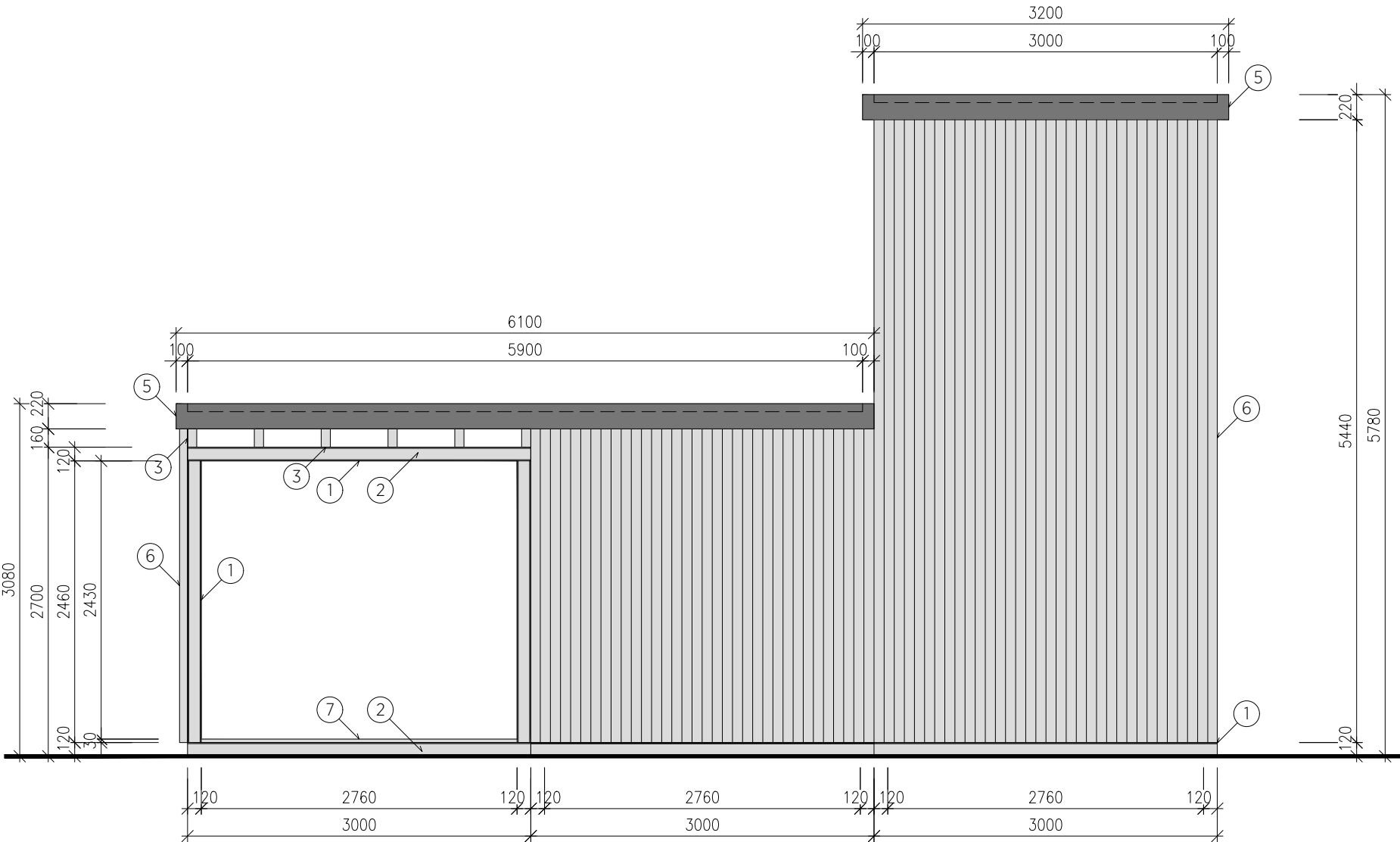
POHLAD



POHLAD



POHLAD



POHLAD

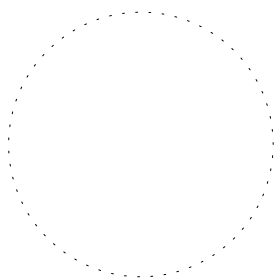
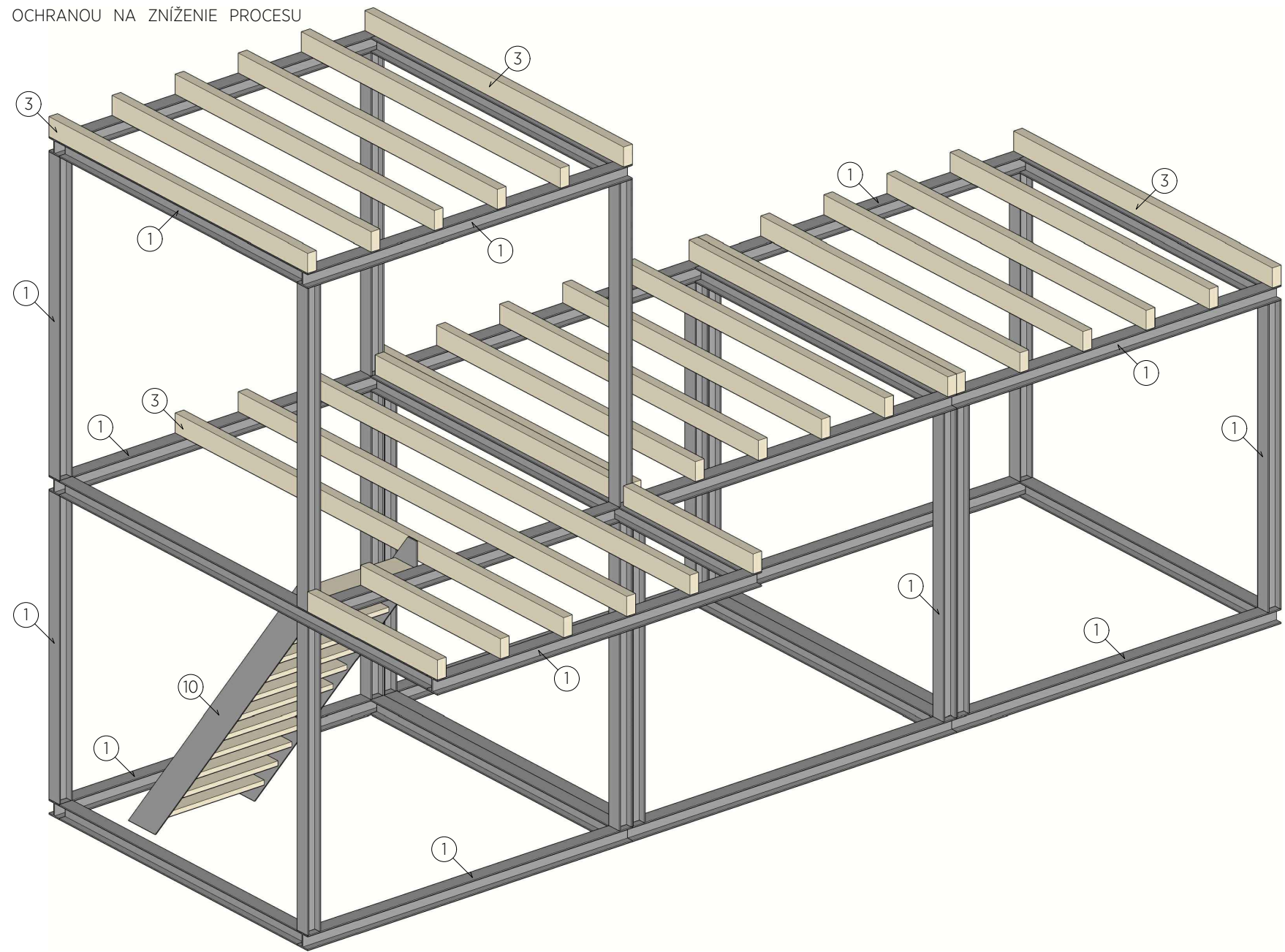
- PRI UMIESTŇOVANÍ, ORIENTÁCII A ROZLOŽENÍ JEDNOTLIVÝCH OBJEKTOV A PRVKOV ZOHLADNIŤ DOPRAVNÉ NAPOJENIA, PEŠIE A CYKLISTICKÉ PRÍSTUPY, TERÉNNÉ MOŽNOSTI, VÝHLADY, SVETOVÉ STRANY, SMER PREVLAĐAJÚCICH VETROV A MOŽNOSTI INŠTALÁCIE FOTOVOLTAICKÝCH PANELOV S BATERIOVÝM ÚLOŽISKOM PRE NABÍJANIE ELEKTROBICYKLOV;
- TIETO ASPEKTY ZOHLADNIŤ AJ PRI VOĽBE ROZLOŽENIA A INŠTALÁCIE VARIOVATEĽNÝCH STENOVÝCH PANELOV, SMERU VYVEDENIA DAŽDOVEJ VODY ZO ŠIKMÝCH A PLOCHÝCH STRIECH, PRÍPADNE INŠTALÁCIE BLESKOZVODU
- PRI ZAKLADANÍ STAVEBNÝCH OBJEKTOV A PRVKOV ZOHLADNIŤ STATICKÉ POSÚDENIE, LOKÁLNE ŠPECIFIKÁ, MORFOLOGIU TERÉNU, ZLOŽENIE PÔDY A GEOLOGICKÉ POMERY
- PRESNÉ MATERIÁLY, FAREBNÉ ODTIENE A POVRCHOVÚ ÚPRAVU UJASNIŤ PRED OBJEDNÁVANÍM A ZADÁVANÍM DO VÝROBY
- DREVENÉ KONŠTRUKCIE A PRVKY OŠETRIŤ OCHRANNÝMI NÁTERMI NA BÁZE EKOLOGICKÝCH OLEJOV S UV OCHRANOU A OCHRANOU NA ZNÍŽENIE PROCESU NASÁVANIA VODY A ZOSCHYNANIA DREVA, NAPR. OCHRANNOU BEZFAREBNOU OLEJOVOU LAZÚROU
- KOVOVÉ KONŠTRUKCIE A PRVKY REALIZOVAŤ V NEHRDZAVEJÚCOM PREVEDENÍ, RESP. POUŽIŤ ANTIKORÓZNE OCHRANNÉ NÁTERY A POVRCHOVÚ ÚPRAVU
- PRI REALIZÁCII POSTUPOVAŤ V SÚĽADE S PLATNÝMI STN A EN
- PRI REALIZÁCII DODRŽIAVAŤ STAVEBNÉ POSTUPY A PRVKY ODPORÚČANÉ VÝROBCAMI DODÁVANÝCH MATERIÁLOV A RIADIŤ SA ŠTANDARDNÝMI DETAILAMI
- PRÍPADNÉ NEZHODY A NEJASNOSTI JE NUTNÉ PRED REALIZÁCIOU SAMOTNÝCH PRÁČ KONZULTOVAŤ SO ZHOTOVITEĽOM PROJEKTOVEJ DOKUMENTÁCIE A ZODPOVEDNÝM STAVEBNÝM DOZOROM
- PRED ZAČATÍM VÝSTAVBY JE POTREBNÉ OVERIŤ POLOHU VŠETKÝCH EXISTUJÚCICH INŽINIERSKÝCH SIETÍ. JE NUTNÉ DORŽAŤ OCHRANNE PÁSMO A ZABEZPEČIŤ OCHRANU SIETÍ PRED POŠKODENÍM, PODĽA POŽIADAVIEK SPRÁVCOV SIETÍ
- VÝKRESY NENAHRÁDZAJÚ DIELENSKÚ DOKUMENTÁCIU DODÁVATEĽA STAVBY, SPÔSOBY KOTVENIA A POUŽITIE SPOJOVACÍCH PRVKOV KONZULTOVAŤ SO ZHOTOVITEĽOM PROJEKTOVEJ DOKUMENTÁCIE A ZODPOVEDNÝM STAVEBNÝM DOZOROM

#### LEGENDA MATERIÁLOV

- 1 OCELOVÝ PROFIL HEA 120 S OCHRANNÝM FAREBNÝM NÁTEROM ZABRAŇUJÚCIM KORÓZII - ZVISLÉ STĽPY A VODOROVNÉ NOSNÍKY
- 2 DREVENÉ HRANOLY CCA 110x55 mm S OCHRANNÝM NÁTEROM - DREVENÁ VÝPLŇ OCELOVÝCH NOSNÍKOV V POHLADOVÝCH STRANÁCH
- 3 DREVENÉ STREŠNÉ NOSNÍKY 160x80 mm S OCHRANNÝM NÁTEROM
- 4 EXTENZÍVNA VEGETAČNÁ STRECHA S HYDROIZOLÁCIOU A DREVENÝM ZÁKLUPOM, ODVOD DAŽDOVEJ VODY ATIKOVÝM CHRLIČOM
- 5 ATIKOVÉ OPLECHOVANIE S POZINKU ÚPRAVOU, TMAVOSIVÁ FARBA
- 6 ZVISLÝ DREVENÝ LAŤOVÝ OBKLAD S OCHRANNÝM NÁTEROM, CCA 60x30 mm, POUŽITIE NA STRANÁCH PODĽA POTREBY SITUÁCIE
- 7 DREVENÁ DOSKOVÁ PODLAHA S OCHRANNÝM NÁTEROM HRúbKY CCA 30 mm, S MEDZERAMI NA ODVOD DAŽDOVEJ VODY A NEČISTÔT ULOŽENÁ A KOTVENÁ DO SYSTÉMOVÉHO ROZNÁŠACIEHO ROŠTU NA ŠTRKOVOM PODKLADE
- 8 ZÁKLADY - BETÓNOVÁ PÁTKA PREPOJENÁ OCELOVOU VÝSTUŽOU S BETÓNOVOU DEBNIACOU TVÁRNICOU 300x300 mm, 400x300 mm
- 9 DREVENÁ DOSKOVÁ PODLAHA S OCHRANNÝM NÁTEROM HRúbKY CCA 30 mm, S MEDZERAMI NA ODVOD DAŽDOVEJ VODY A NEČISTÔT ULOŽENÁ A KOTVENÁ DO DREVENÝCH STREŠNÝCH NOSNÍKOV 160x80 mm
- 10 REBRÍKOVÉ SCHODISKO NA TERASOVÚ VÝHLADKU NA 2.NP - OCELOVÉ BOČNICE A DREVENÉ STUPNE S OCHRANNÝMI NÁTERMI
- 11 ZÁBRADLIE Z OCELOVÝCH PROFILOV 60x30 mm S OCHRANNÝM FAREBNÝM NÁTEROM A S VÝPLŇOU Z NEREZOVEJ LANKOVEJ SIETE

OBJEDNÁVATEĽ	SPRÁVA A ÚDRŽBA CIEST PREŠOVSKÉHO SAMOSPRÁVNEHO KRAJA, JESENNÁ 14, 080 05 PREŠOV, IČO: 37 936 859		
NÁZOV STAVBY	PRVKY DROBNEJ ARCHITEKTÚRY A OSTATNEJ VÝBAVY PRE DOPRAVNÚ A CYKLO INFRAŠTRUKTÚRU		
MIESTO/Č. PARCELY	ÚZEMIE PREŠOVSKÉHO SAMOSPRÁVNEHO KRAJA		
AUTOR/ZHOTOVITEĽ	ŠTOFIRA ARCHITEKTI, S. R. O., STROJÁRSKA 2206/97, 069 01 SNINA, IČO: 52 736 156		
ZODP. PROJEKTANT	ING. ARCH. MARTIN ŠTOFIRA, AUTORIZOVANÝ ARCHITEKT 2054 AA SKA		
VYPRACOVAL	ING. ARCH. MARTIN ŠTOFIRA, ING. ARCH. KATARÍNA ŠTOFIROVÁ, PHD.	FORMÁT	4 A4
STUPEŇ	DOKUMENTÁCIA PRE STAVEBNÉ POVOLENIE A REALIZÁCIU STAVBY	MIERKA	1:50
PROFESIA	ARCHITEKTÚRA	DÁTUM	12.2023
OBSAH VÝKRESU	PRÍSTREŠOK MODUL - VARIANT D - POHLADY		Č. V. 03

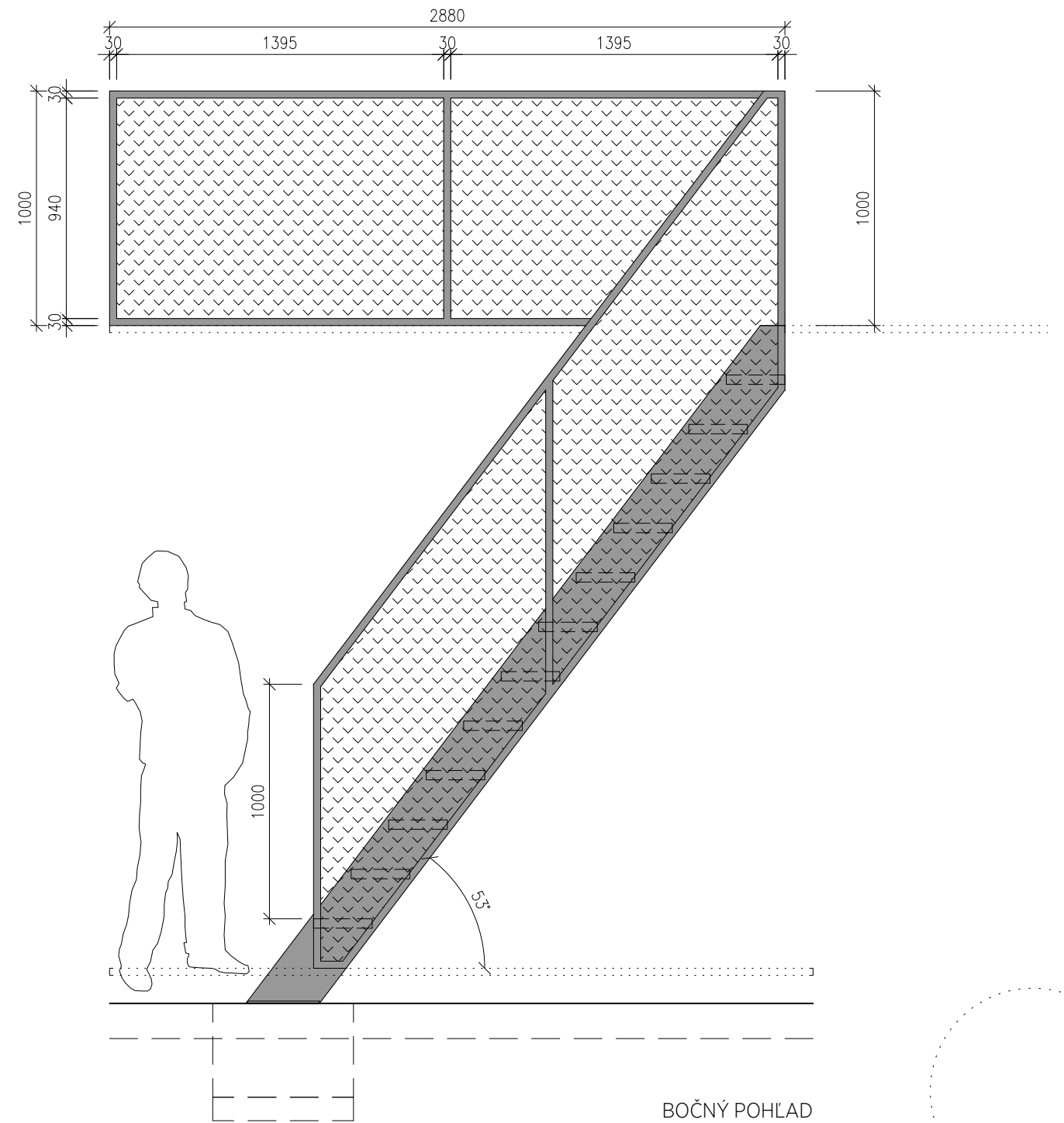
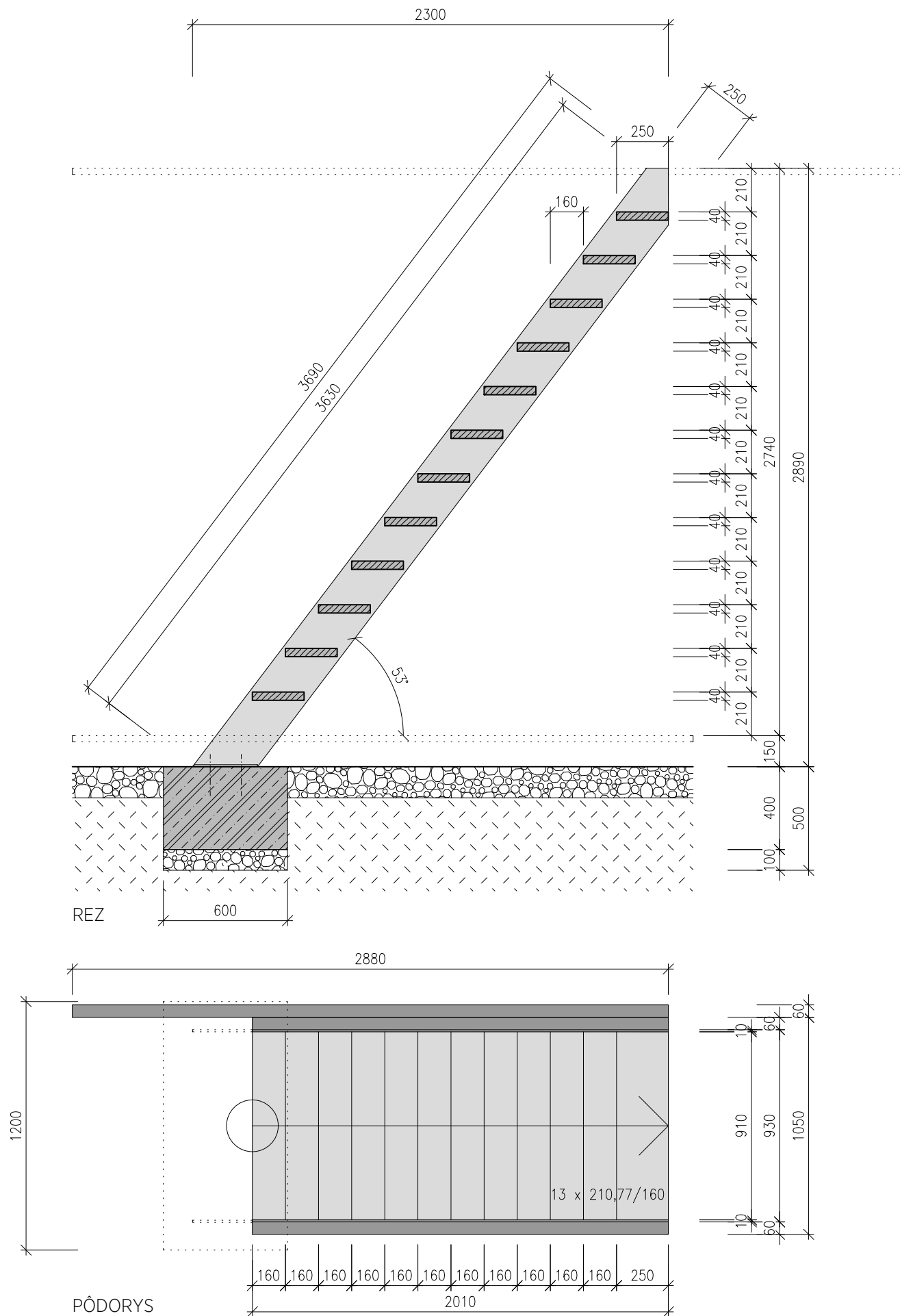
- PRE VŠETKY DREVENÉ KONŠTRUKČNÉ PRVKY ODPORÚČAME POUŽÍTE DREVA SIBÍRSKEHO SMREKOVCA, PRÍPADNE DUBOVÉHO DREVA, KVÔLI UVAŽOVANÝM NÁROČNÝM PODMIENKAM V MIESTACH OSADENIA JEDNOTLIVÝCH OBJEKTOV. V PRÍPADE NUTNOSTI EKOMICKEJŠIEHO RIEŠENIA VOLÍŤ SMREKOVÉ DREVO, KTORÉ VŠAK BEŽNE NEDOSAHUJE TRVÁCNOŠŤ VYŠŠIE UVEDENÝCH DREVÍN.
- VO VŠETKÝCH PRÍPADOCH VŠAK DREVENÉ KONŠTRUKCIE A PRVKY OŠETRIŤ OCHRANNÝMI NÁTERMI PROTI PLESNIAM, HUBÁM, DREVOKAZNÉMU HMYZU, S UV OCHRANOU A OCHRANOU NA ZNÍŽENIE PROCESU NASÁVANIA VODY A ZOSCHÝNANIA DREVA



- LEGENDA MATERIÁLOV
- ① OCELOVÝ PROFIL HEA 120 S OCHRANNÝM FAREBNÝM NÁTEROM ZABRAŇUJÚCIM KORÓZII - ZVISLÉ STĹPY A VODOROVNÉ NOSNÍKY
  - ② DREVENÉ HRANOLY CCA 110x55 mm S OCHRANNÝM NÁTEROM - DREVENÁ VÝPLŇ OCELOVÝCH NOSNÍKOV V POHLADOVÝCH STRANÁCH
  - ③ DREVENÉ STREŠNÉ NOSNÍKY 160x80 mm S OCHRANNÝM NÁTEROM
  - ④ EXTENZÍVNA VEGETAČNÁ STRECHA S HYDROIZOLÁCIOU A DREVENÝM ZÁKLUPOM, ODVOD DAŽĐOVEJ VODY ATIKOVÝM CHRLIČOM
  - ⑤ ATIKOVÉ OPLECHOVANIE S POZINK ÚPRAVOU, TMAVOSIVÁ FARBA
  - ⑥ ZVISLÝ DREVENÝ LAŤOVÝ OBKLAD S OCHRANNÝM NÁTEROM, CCA 60x30 mm, POUŽITIE NA STRANÁCH PODĽA POTREBY SITUÁCIE
  - ⑦ DREVENÁ DOSKOVÁ PODLAHA S OCHRANNÝM NÁTEROM HRÚBKY CCA 30 mm, S MEDZERAMI NA ODVOD DAŽĐOVEJ VODY A NEČISTÔT ULOŽENÁ A KOTVENÁ DO SYSTÉMOVÉHO ROZNÁŠACIEHO ROŠTU NA ŠTRKOVOM PODKLADE
  - ⑧ ZÁKLADY - BETÓNOVÁ PÄTKA PREPOJENÁ OCELOVOU VÝSTUŽOU S BETÓNOVOU DEBNIACOU TVÁRNICOU 300x300 mm, 400x300 mm
  - ⑨ DREVENÁ DOSKOVÁ PODLAHA S OCHRANNÝM NÁTEROM HRÚBKY CCA 30 mm, S MEDZERAMI NA ODVOD DAŽĐOVEJ VODY A NEČISTÔT ULOŽENÁ A KOTVENÁ DO DREVENÝCH STREŠNÝCH NOSNÍKOV 160x80 mm
  - ⑩ REBRÍKOVÉ SCHODISKO NA TERASOVÚ VYHLIADKU NA 2.NP - OCELOVÉ BOČNICE A DREVENÉ STUPNE S OCHRANNÝMI NÁTERMI
  - ⑪ ZÁBRADLIE Z OCELOVÝCH PROFILOV 60x30 mm S OCHRANNÝM FAREBNÝM NÁTEROM A S VÝPLŇOU Z NEREZOVOVEJ LANKOVEJ SIETE

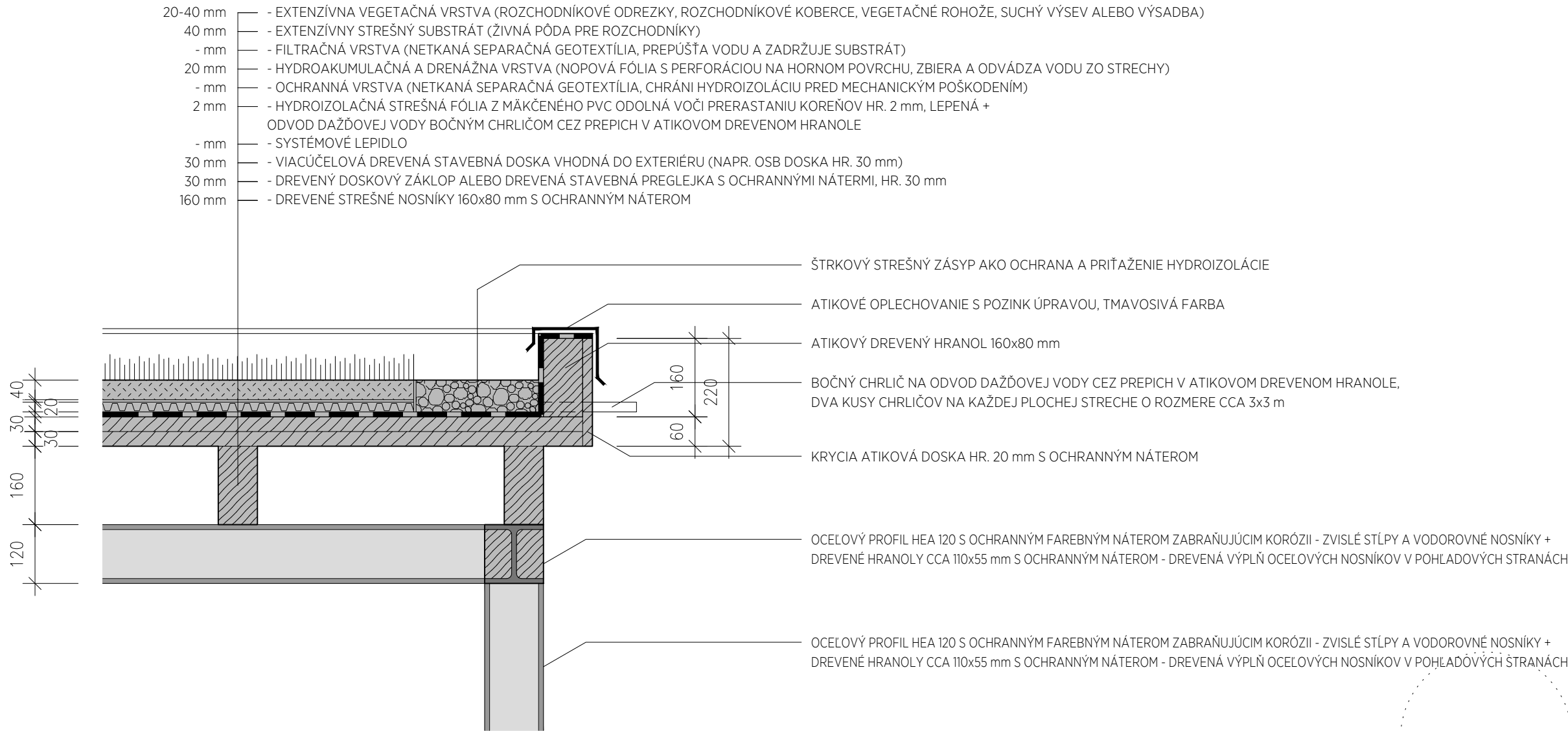
OBJEDNÁVATEL	SPRÁVA A ÚDRŽBA CIEST PREŠOVSKÉHO SAMOSPRÁVNEHO KRAJA, JESENNÁ 14, 080 05 PREŠOV, IČO: 37 936 859		
NÁZOV STAVBY	PRVKY DROBNEJ ARCHITEKTÚRY A OSTATNEJ VÝBAVY PRE DOPRAVNÚ A CYKLO INFRAŠTRUKTÚRU		
MIESTO/Č. PARCELY	ÚZEMIE PREŠOVSKÉHO SAMOSPRÁVNEHO KRAJA		
AUTOR/ZHOTOVITEĽ	ŠTOFIRA ARCHITEKTI, S. R. O., STROJÁRSKA 2206/97, 069 01 SNINA, IČO: 52 736 156		
ZODP. PROJEKTANT	ING. ARCH. MARTIN ŠTOFIRA, AUTORIZOVANÝ ARCHITEKT 2054 AA SKA		
VYPRACOVAL	ING. ARCH. MARTIN ŠTOFIRA, ING. ARCH. KATARÍNA ŠTOFIROVÁ, PHD.	FORMÁT	2 A4
STUPEŇ	DOKUMENTÁCIA PRE STAVEBNÉ POVOLENIE A REALIZÁCIU STAVBY	MIERKA	
PROFESIA	ARCHITEKTÚRA	DÁTUM	12.2023
OBSAH VÝKRESU	PRÍSTREŠOK MODUL - VARIANT D - AXONOMETRIA KONŠTRUKCIE		Č. V. 04





- ⑩ REBRÍKOVÉ SCHODISKO NA TERASOVÚ VYHLIADKU NA 2.NP - OCEĽOVÉ BOČNICE A DREVENÉ STUPNE S OCHRANNÝMI NÁTERMÍ
- ⑪ ZÁBRADLIE Z OCEĽOVÝCH PROFILOV 60x30 mm S OCHRANNÝM FAREBNÝM NÁTEROM A S VÝPLŇOU Z NEREZOVOVEJ LANKOVEJ SIETE

OBJEDNÁVATEĽ	SPRÁVA A ÚDRŽBA CIEST PREŠOVSKÉHO SAMOSPRÁVNEHO KRAJA, JESENNÁ 14, 080 05 PREŠOV, IČO: 37 936 859		
NÁZOV STAVBY	PRVKY DROBNEJ ARCHITEKTÚRY A OSTATNEJ VÝBAVY PRE DOPRAVNÚ A CYKLO INFRAŠTRUKTÚRU		
MIESTO/Č. PARCELY	ÚZEMIE PREŠOVSKÉHO SAMOSPRÁVNEHO KRAJA		
AUTOR/ZHOTOVITEĽ	ŠTOFIRA ARCHITEKTI, S. R. O., STROJÁRSKA 2206/97, 069 01 SNINA, IČO: 52 736 156		
ZODP. PROJEKTANT	ING. ARCH. MARTIN ŠTOFIRA, AUTORIZOVANÝ ARCHITEKT 2054 AA SKA		
VYPRACOVAL	ING. ARCH. MARTIN ŠTOFIRA, ING. ARCH. KATARÍNA ŠTOFIROVÁ, PHD.	FORMÁT	2 A4
STUPEŇ	DOKUMENTÁCIA PRE STAVEBNÉ POVOLENIE A REALIZÁCIU STAVBY	MIERKA	1:25
PROFESIA	ARCHITEKTÚRA	DÁTUM	12.2023
OBSAH VÝKRESU	PRÍSTREŠOK MODUL - VARIANT D - SCHODISKO A ZÁBRADLIE		Č. V. 05

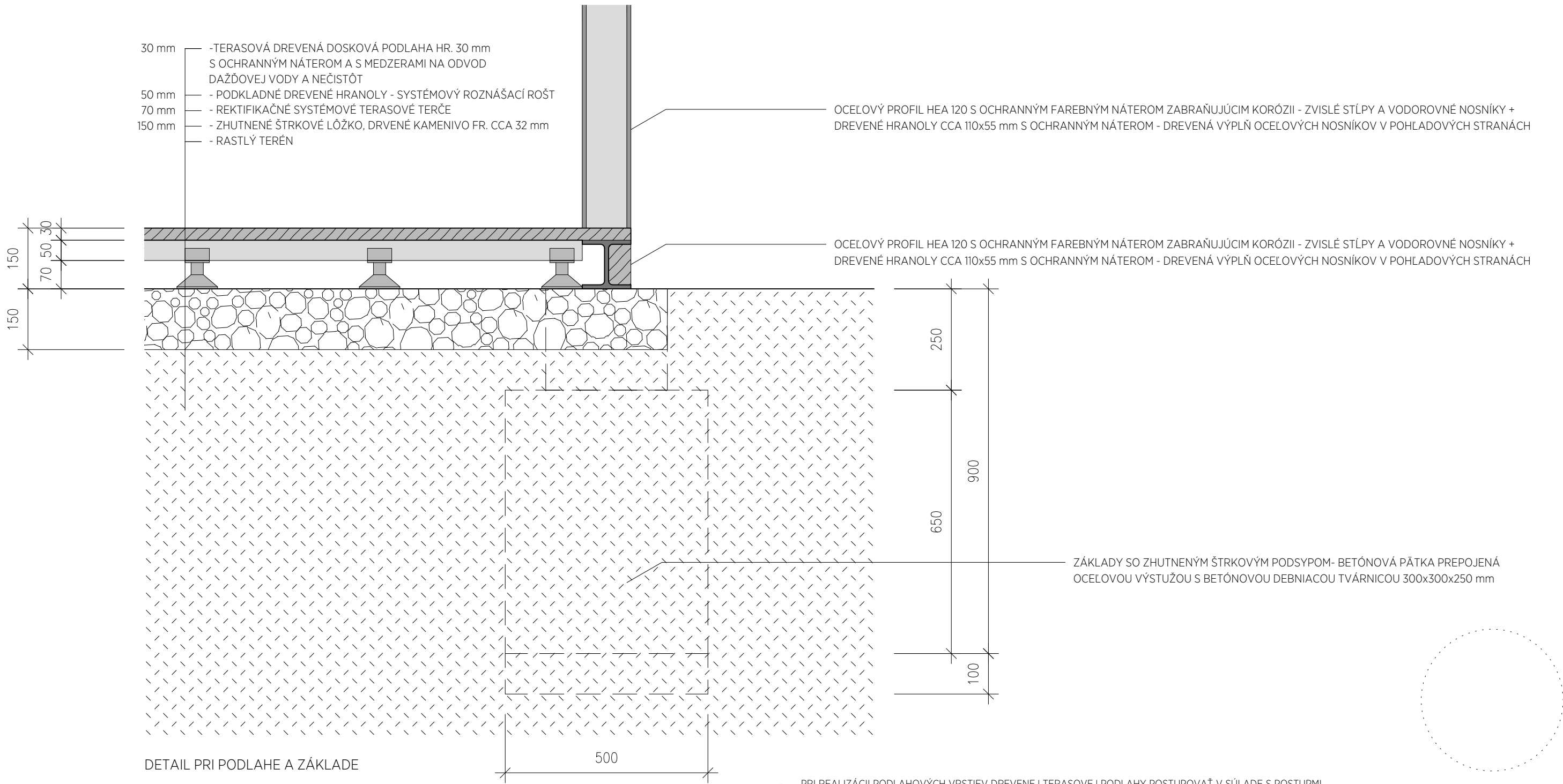


DETAIL PLOCHEJ STRECHY PRI ATIKE

- PRI UMIESTŇOVANÍ, ORIENTÁCII A ROZLOŽENÍ JEDNOTLIVÝCH OBJEKTOV A PRVKOV ZOHLADNIŤ DOPRAVNÉ NAPOJENIA, PEŠIE A CYKLISTICKÉ PRÍSTUPY, TERÉNNÉ MOŽNOSTI, VÝHLADY, SVETOVÉ STRANY, SMER PREVLAĐAJÚCICH VETROV A MOŽNOSTI INŠTALÁCIE FOTOVOLTAICKÝCH PANELOV S BATÉRIOVÝM ÚLOŽISKOM PRE NABÍJANIE ELEKTROBICYKLOV; TIETO ASPEKTY ZOHLADNIŤ AJ PRI VOĽBE ROZLOŽENIA A INŠTALÁCIE VARIOVATELNÝCH STENOVÝCH PANELOV, SMERU VYVEDENIA DAŽĐOVEJ VODY ZO ŠÍKMÝCH A PLOCHÝCH STRIECH, PRÍPADNE INŠTALÁCIE BLESKOZVODU
- PRI ZAKLADANÍ STAVEBNÝCH OBJEKTOV A PRVKOV ZOHLADNIŤ STATICKÉ POSÚDENIE, LOKÁLNE ŠPECIFIKÁ, MORFOLÓGIU TERÉNU, ZLOŽENIE PÓDY A GEOLOGICKÉ POMERY
- PRESNÉ MATERIÁLY, FAREBNÉ ODTIENE A POVRCHOVÚ ÚPRAVU UJASNIŤ PRED OBJEDNÁVANÍM A ZADÁVANÍM DO VÝROBY
- DREVENÉ KONŠTRUKCIE A PRVKY OŠETRIŤ OCHRANNÝMI NÁTERMI NA BÁZE EKOLOGICKÝCH OLEJOV S UV OCHRANOU A OCHRANOU NA ZNÍŽENIE PROCESU NASÁVANIA VODY A ZOSCHÝNANIA DREVA, NAPR. OCHRANNOU BEZFAREBNOU OLEJOVOU LAZÚROU
- KOVOVÉ KONŠTRUKCIE A PRVKY REALIZOVAŤ V NEHRDZAVEJÚCOM PREVEDENÍ, RESP. POUŽIŤ ANTIKORÓZNE OCHRANNÉ NÁTERY A POVRCHOVÚ ÚPRAVU
- PRI REALIZÁCII POSTUPOVAŤ V SÚLADE S PLATNÝMI STN A EN
- PRI REALIZÁCII DODRŽIAVAŤ STAVEBNÉ POSTUPY A PRVKY ODPORÚČANÉ VÝROBCAMI DODÁVANÝCH MATERIÁLOV A RIADIŤ SA ŠTANDARDNÝMI DETAILAMI
- PRÍPADNÉ NEZHODY A NEJASNOSTI JE NUTNÉ PRED REALIZÁCIOU SAMOTNÝCH PRÁČ KONZULTOVAŤ SO ZHOTOVITEĽOM PROJEKTOVEJ DOKUMENTÁCIE A ZODPOVEDNÝM STAVEBNÝM DOZOROM
- PRED ZAČATÍM VÝSTAVBY JE POTREBNÉ OVERIŤ POLOHU VŠETKÝCH EXISTUJÚCICH INŽINIERSKÝCH SIETÍ. JE NUTNÉ DORŽAŤ OCHRANNÉ PÁSMA A ZABEZPEČIŤ OCHRANU SIETÍ PRED POŠKODENÍM, PODĽA POŽIADAVIEK SPRÁVCOV SIETÍ
- VÝKRESY NENAHRÁDZAJÚ DIELENSKÚ DOKUMENTÁCIU DODÁVATEĽA STAVBY, SPÔSOBY KOTVENIA A POUŽITIE SPOJOVACÍCH PRVKOV KONZULTOVAŤ SO ZHOTOVITEĽOM PROJEKTOVEJ DOKUMENTÁCIE A ZODPOVEDNÝM STAVEBNÝM DOZOROM

- POLOHU OSADENIA BOČNÝCH ATIKOVÝCH CHRLIČOV Z PLOCHÝCH STRIECH A DAŽĐOVÝCH ZVODOV ZO ŠÍKMÝCH STRIECH NA ODVOD DAŽĐOVEJ VODY UPRESNIŤ NA ZÁKLADE UŽ KONKRÉTNEJ SITUÁCIE OSADENIA OBJEKTU SO ZOHLADNENÍM MORFOLÓGIE TERÉNU A GEOLOGICKÝCH POMEROV
- PRI REALIZÁCII STREŠNÝCH VRSTVIEV EXTENZÍVNEJ VEGETAČNEJ STRECHY POSTUPOVAŤ V SÚLADE S POSTUPMI A S VYUŽITÍM PRVKOV A MATERIÁLOV VÝROBCU A DODÁVATEĽA TAKÝCHTO SYSTÉMOVÝCH RIEŠENÍ

OBJEDNÁVATEĽ	SPRÁVA A ÚDRŽBA CIEST PREŠOVSKÉHO SAMOSPRÁVNEHO KRAJA, JESENNÁ 14, 080 05 PREŠOV, IČO: 37 936 859		
NÁZOV STAVBY	PRVKY DROBNEJ ARCHITEKTÚRY A OSTATNEJ VÝBAVY PRE DOPRAVNÚ A CYKLO INFRAŠTRUKTÚRU		
MIESTO/Č. PARCELY	ÚZEMIE PREŠOVSKÉHO SAMOSPRÁVNEHO KRAJA		
AUTOR/ZHOTOVITEĽ	ŠTOFIRA ARCHITEKTI, S. R. O., STROJÁRSKA 2206/97, 069 01 SNINA, IČO: 52 736 156		
ZODP. PROJEKTANT	ING. ARCH. MARTIN ŠTOFIRA, AUTORIZOVANÝ ARCHITEKT 2054 AA SKA		
VYPRACOVAL	ING. ARCH. MARTIN ŠTOFIRA, ING. ARCH. KATARÍNA ŠTOFIROVÁ, PHD.	FORMÁT	2 A4
STUPEŇ	DOKUMENTÁCIA PRE STAVEBNÉ POVOLENIE A REALIZÁCIU STAVBY	MIERKA	1:10
PROFESIA	ARCHITEKTÚRA	DÁTUM	12.2023
OBSAH VÝKRESU	PRÍSTREŠOK MODUL - VARIANT D - DETAILS		Č. V. 06

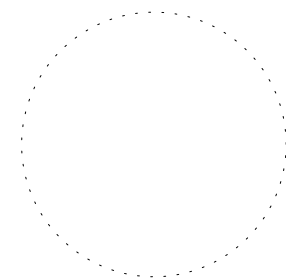


- PRI UMIESTŇOVANÍ, ORIENTACÍ A ROZLOŽENÍ JEDNOTLIVÝCH OBJEKTOV A PRVKOV ZOHLADNIŤ DOPRAVNÉ NAPOJENIA, PEŠIE A CYKLISTICKÉ PRÍSTUPY, TERÉNNÉ MOŽNOSTI, VÝHLADY, SVETOVÉ STRANY, SMER PREVLAĐAJÚCICH VETROV A MOŽNOSTI INŠTALÁCIE FOTOVOLTAICKÝCH PANELOV S BATÉRIOVÝM ÚLOŽISKOM PRE NABÍJANIE ELEKTROBICYKLOV; TIETO ASPEKTY ZOHLADNIŤ AJ PRI VOĽBE ROZLOŽENIA A INŠTALÁCIE VARIOVATELNÝCH STENOVÝCH PANELOV, SMERU VYVEDENIA DAŽDOVEJ VODY ZO ŠÍKMYCH A PLOCHÝCH STRIECH, PRÍPADNE INŠTALÁCIE BLESKOZVODU
- PRI ZAKLADANÍ STAVEBNÝCH OBJEKTOV A PRVKOV ZOHLADNIŤ STATICKÉ POSÚDENIE, LOKÁLNE ŠPECIFIKÁ, MORFOLÓGIU TERÉNU, ZLOŽENIE PÔDY A GEOLOGICKÉ POMERY
- PRESNÉ MATERIÁLY, FAREBNÉ ODTIENE A POVRCHOVÚ ÚPRAVU UJASNIŤ PRED OBJEDNÁVANÍM A ZADÁVANÍM DO VÝROBY
- DREVENÉ KONŠTRUKCIE A PRVKY OŠETRIŤ OCHRANNÝMI NÁTERMI NA BÁZE EKOLOGICKÝCH OLEJOV S UV OCHRANOU A OCHRANOU NA ZNÍŽENIE PROCESU NASÁVANIA VODY A ZOSCHÝNANIA DREVA, NAPR. OCHRANNOU BEZFAREBNOU OLEJOVOU LAZÚROU
- KOVOVÉ KONŠTRUKCIE A PRVKY REALIZOVAŤ V NEHRDZAVEJÚCOM PREVEDENÍ, RESP. POUŽIŤ ANTIKORÓZNE OCHRANNÉ NÁTERY A POVRCHOVÚ ÚPRAVU
- PRI REALIZÁCII POSTUPOVAŤ V SÚLADE S PLATNÝMI STN A EN
- PRI REALIZÁCII DODRŽIAVAŤ STAVEBNÉ POSTUPY A PRVKY ODPORÚČANÉ VÝROBCAMI DODÁVANÝCH MATERIÁLOV A RIADIŤ SA ŠTANDARDNÝMI DETAILAMI
- PRÍPADNÉ NEZHODY A NEJASNOSTI JE NUTNÉ PRED REALIZÁCIOU SAMOTNÝCH PRÁČ KONZULTOVAŤ SO ZHOTOVITEĽOM PROJEKTOVEJ DOKUMENTÁCIE A ZODPOVEDNÝM STAVEBNÝM DOZOROM
- PRED ZAČATÍM VÝSTAVBY JE POTREBNÉ OVERIŤ POLOHU VŠETKÝCH EXISTUJÚCICH INŽINIERSKÝCH SIETÍ. JE NUTNÉ DORŽAŤ OCHRANNÉ PÁSMA A ZABEZPEČIŤ OCHRANU SIETÍ PRED POŠKODENÍM, PODĽA POŽIADAVIEK SPRÁVCOV SIETÍ
- VÝKRESY NENAHRÁDZAJÚ DIELENSKÚ DOKUMENTÁCIU DODÁVATEĽA STAVBY, SPÔSOBY KOTVENIA A POUŽITIE SPOJOVACÍCH PRVKOV KONZULTOVAŤ SO ZHOTOVITEĽOM PROJEKTOVEJ DOKUMENTÁCIE A ZODPOVEDNÝM STAVEBNÝM DOZOROM

- PRI REALIZÁCII PODLAHOVÝCH VRSTVIE DREVENEJ TERASOVEJ PODLAHY POSTUPOVAŤ V SÚLADE S POSTUPMI A S VYUŽITÍM PRVKOV A MATERIÁLOV VÝROBCU A DODÁVATEĽA TAKÝCHTO SYSTÉMOVÝCH RIEŠENÍ

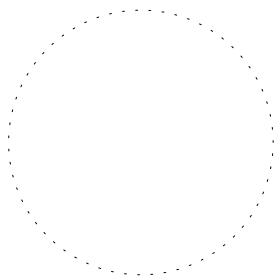
OBJEDNÁVATEĽ	SPRÁVA A ÚDRŽBA CIEST PREŠOVSKÉHO SAMOSPRÁVNEHO KRAJA, JESENNÁ 14, 080 05 PREŠOV, IČO: 37 936 859		
NÁZOV STAVBY	PRVKY DROBNEJ ARCHITEKTÚRY A OSTATNEJ VÝBAVY PRE DOPRAVNÚ A CYKLO INFRAŠTRUKTÚRU		
MIESTO/Č. PARCELY	ÚZEMIE PREŠOVSKÉHO SAMOSPRÁVNEHO KRAJA		
AUTOR/ZHOTOVITEĽ	ŠTOFIRA ARCHITEKTI, S. R. O., STROJÁRSKA 2206/97, 069 01 SNINA, IČO: 52 736 156		
ZODP. PROJEKTANT	ING. ARCH. MARTIN ŠTOFIRA, AUTORIZOVANÝ ARCHITEKT 2054 AA SKA		
VYPRACOVAL	ING. ARCH. MARTIN ŠTOFIRA, ING. ARCH. KATARÍNA ŠTOFIROVÁ, PHD.	FORMÁT	2 A4
STUPEŇ	DOKUMENTÁCIA PRE STAVEBNÉ POVOLENIE A REALIZÁCIU STAVBY	MIERKA	1:10
PROFESIA	ARCHITEKTÚRA	DÁTUM	12.2023
OBSAH VÝKRESU	PRÍSTREŠOK MODUL - VARIANT D - DETAILS		Č. V. 07





OBJEDNÁVATEL	SPRÁVA A ÚDRŽBA CIEST PREŠOVSKÉHO SAMOSPRÁVNEHO KRAJA, JESENNÁ 14, 080 05 PREŠOV, IČO: 37 936 859		
NÁZOV STAVBY	PRVKY DROBNEJ ARCHITEKTÚRY A OSTATNEJ VÝBAVY PRE DOPRAVNÚ A CYKLO INFRAŠTRUKTÚRU		
MIESTO/Č. PARCELY	ÚZEMIE PREŠOVSKÉHO SAMOSPRÁVNEHO KRAJA		
AUTOR/ZHOTOVITEĽ	ŠTOFIRA ARCHITEKTI, S. R. O., STROJÁRSKA 2206/97, 069 01 SNINA, IČO: 52 736 156		
ZODP. PROJEKTANT	ING. ARCH. MARTIN ŠTOFIRA, AUTORIZOVANÝ ARCHITEKT 2054 AA SKA		
VYPRACOVAL	ING. ARCH. MARTIN ŠTOFIRA, ING. ARCH. KATARÍNA ŠTOFIROVÁ, PHD.	FORMÁT	2 A4
STUPEŇ	DOKUMENTÁCIA PRE STAVEBNÉ POVOLENIE A REALIZÁCIU STAVBY	MIERKA	
PROFESIA	ARCHITEKTÚRA	DÁTUM	12.2023
OBSAH VÝKRESU	PRÍSTREŠOK MODUL - ILUSTRAČNÉ VIZUALIZÁCIE		Č. V. 08





OBJEDNÁVATEL	SPRÁVA A ÚDRŽBA CIEST PREŠOVSKÉHO SAMOSPRÁVNEHO KRAJA, JESENNÁ 14, 080 05 PREŠOV, IČO: 37 936 859		
NÁZOV STAVBY	PRVKY DROBNEJ ARCHITEKTÚRY A OSTATNEJ VÝBAVY PRE DOPRAVNÚ A CYKLO INFRAŠTRUKTÚRU		
MIESTO/Č. PARCELY	ÚZEMIE PREŠOVSKÉHO SAMOSPRÁVNEHO KRAJA		
AUTOR/ZHOTOVITEĽ	ŠTOFIRA ARCHITEKTI, S. R. O., STROJÁRSKA 2206/97, 069 01 SNINA, IČO: 52 736 156		
ZODP. PROJEKTANT	ING. ARCH. MARTIN ŠTOFIRA, AUTORIZOVANÝ ARCHITEKT 2054 AA SKA		
VYPRACOVAL	ING. ARCH. MARTIN ŠTOFIRA, ING. ARCH. KATARÍNA ŠTOFIROVÁ, PHD.	FORMÁT	2 A4
STUPEŇ	DOKUMENTÁCIA PRE STAVEBNÉ POVOLENIE A REALIZÁCIU STAVBY	MIERKA	
PROFESIA	ARCHITEKTÚRA	DÁTUM	12.2023
OBSAH VÝKRESU	PRÍSTREŠOK MODUL - ILUSTRAČNÉ VIZUALIZÁCIE		Č. V. 09